

Routes nood- en hulpdiensten

De Heinoordtunnel in de A29 wordt gerenoveerd. Hiervoor is de tunnel regelmatig afgesloten.

Calamiteitenverkeer

Als de tunnel is afgesloten voor het verkeer is er bij prioritaire ritten een route voor nood- en hulpdiensten. Dit is voor HHR door het werkvak en voor HRL door de naastgelegen Tweede Heinoordtunnel.

Rijdt met gepaste snelheid (maximaal 20 km/h) en volg altijd de instructies van de verkeersregelaars ter plaatse op.

Procedure werkvak

- prioritaire rit aanmelden bij de verkeerscentrale
- verkeerscentrale kondigt rit aan
- slagbomen worden geopend
- voer tot de eerste meters in de tunnel optische en geluidssignalen, daarna alleen optische signalen
- schakel bij het uitrijden van de tunnel de geluidssignalen weer in
- de verkeerscentrale sluit de slagbomen na het passeren van nood- en hulpdiensten

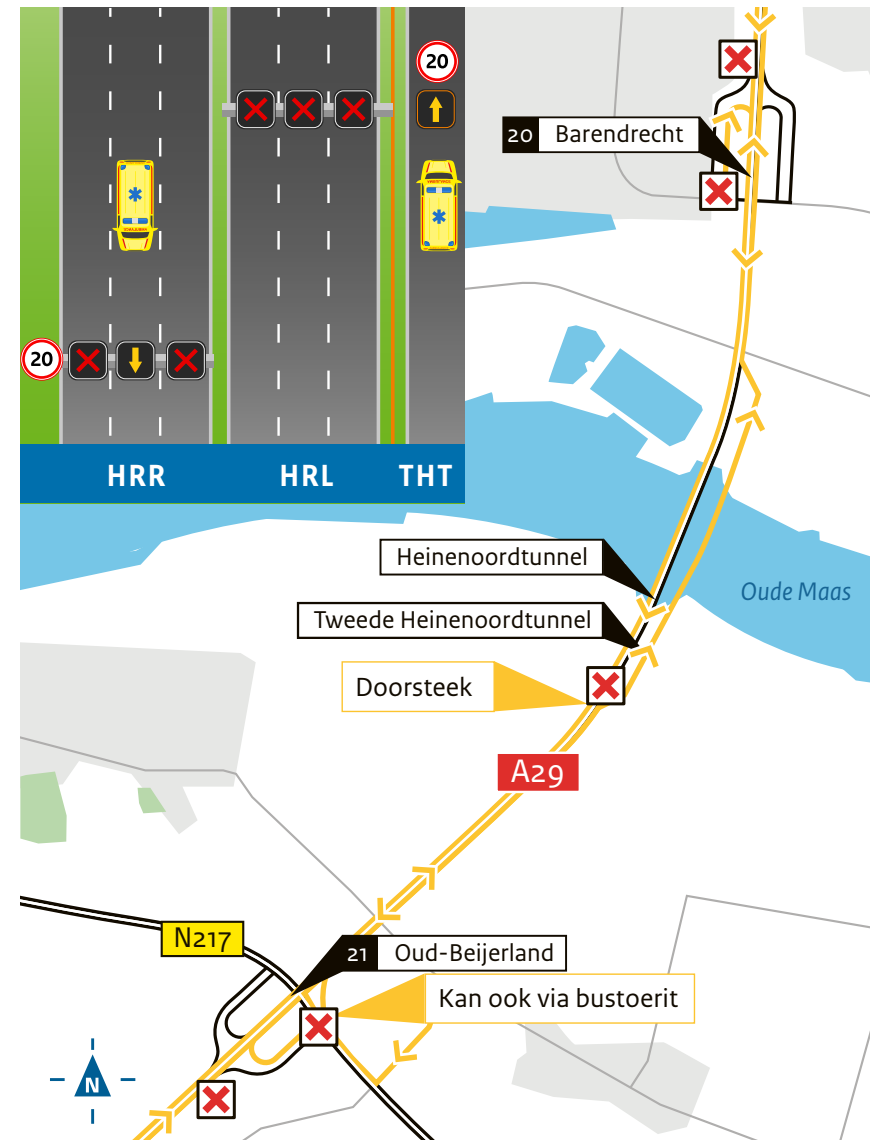
Procedure THT

Volg de instructie op van de verkeersregelaar

HRL= hoofdrijbaan links (richting Rotterdam)

HRR = hoofdrijbaan rechts (richting Bergen op Zoom)

THT = Tweede Heinoordtunnel



6 Afsluiting A29 HRL + HRR: THT in OV-bedrijf, nood- en hulpdiensten door THT + door werkvak A29 oostbuis (HRR) in zuidelijke rijrichting