

In dit overzicht zijn de patiënten in beeld gebracht die in 2017 zijn opgenomen in een Noord-Brabants ziekenhuis met letsel. Volgens de landelijke norm van Zorginstituut Nederland moet 90% van de ernstig gewonden direct naar het regionale traumacentrum worden gebracht. In 2017 is het resultaat voor deze norm in Brabant 59% en is het landelijke gemiddelde 68%.

Trauma in beeld

Netwerk Acute Zorg Brabant (NAZB) verbindt de schakels in de acute zorgketen om de opvang en behandeling van patiënten met een acute zorgbehoefte te allen tijde te borgen en te verbeteren. Een van de taken van NAZB is de regionale traumaregistratie. Alle ziekenhuizen en ambulancediensten in Nederland nemen deel aan de Landelijke Traumaregistratie. NAZB coördineert de Regionale Traumaregistratie in Brabant. Het doel van deze registratie is om de traumazorg te verbeteren door meer inzicht te krijgen in de patiënten kenmerken, het proces en de uitkomsten van de verleende traumazorg. Van alle opgenomen traumapatiënten worden gegevens vastgelegd, waaronder

letsels die de patiënt heeft opgelopen. Deze gegevens worden verzameld in de Landelijke Traumaregistratie (LTR).

Jaarlijks brengt NAZB op basis van LTR gegevens de totale patiëntengroep in beeld. In 2017 zijn gegevens van 11.468 acuut opgenomen patiënten met letsel(s) geregistreerd in de Brabantse traumaregistratie. Dit overzicht toont cijfers over de opvang en behandeling van de ongevalpatiënten in de tien Brabantse ziekenhuizen en de kenmerken van deze patiënten. Als er geen jaartal wordt genoemd, betreft het registratiejaar 2017.

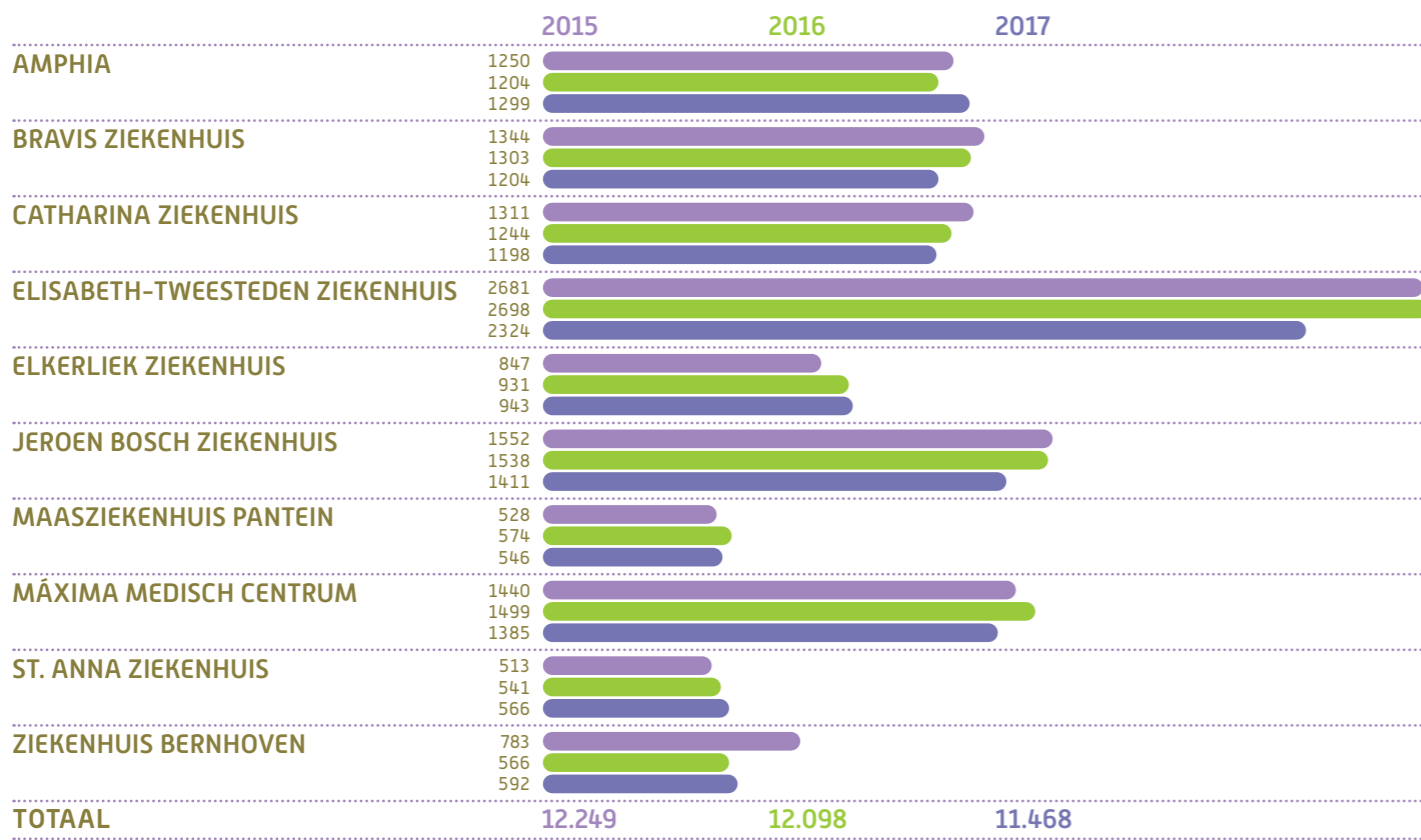


Traumaregistratie

Noord-Brabant 2017

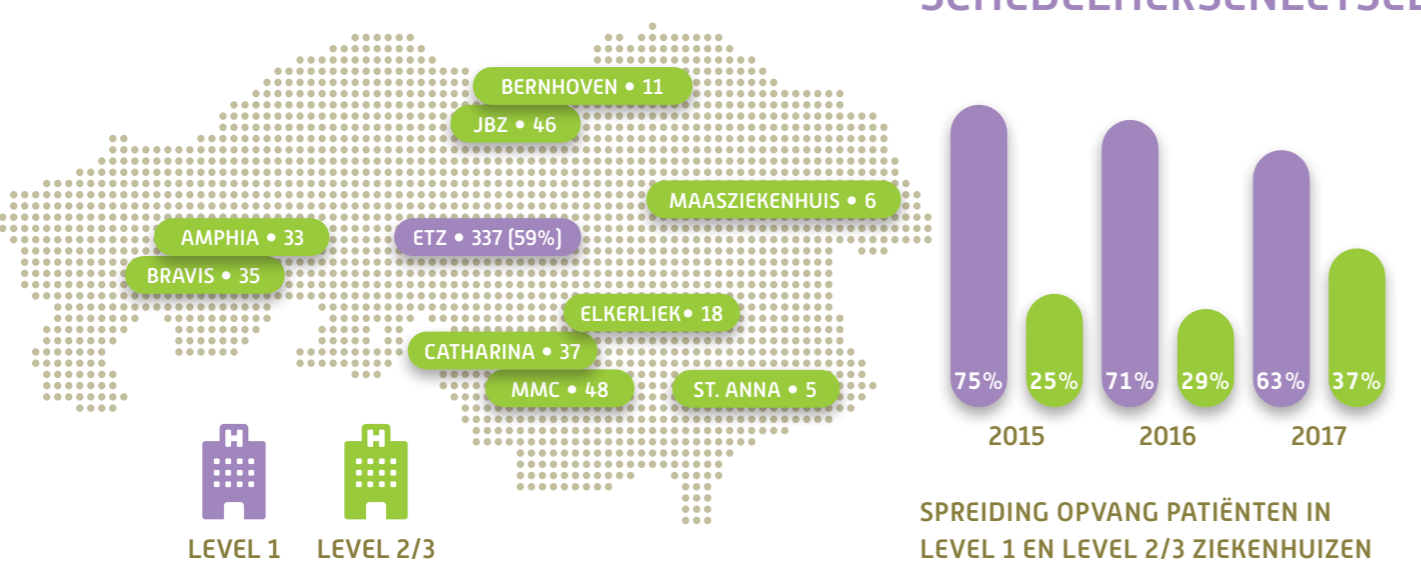
TRAUMAPATIËNTEN

AANTAL PER ZIEKENHUIS

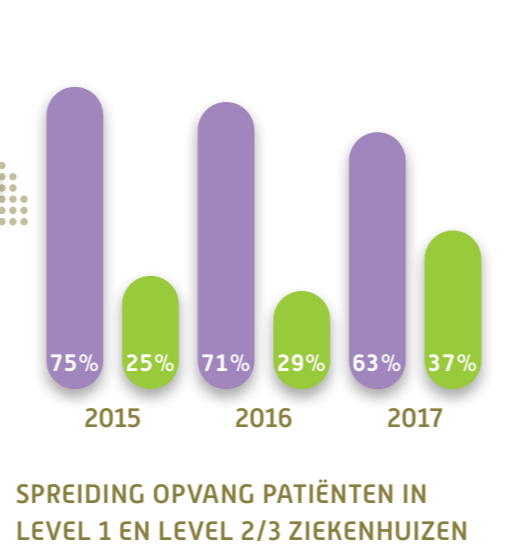


MULTITRAUMA'S

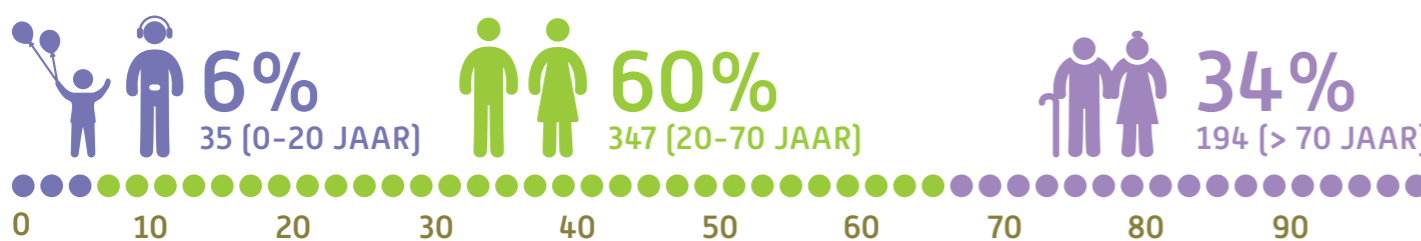
AANTAL PER ZIEKENHUIS IN NOORD-BRABANT IN 2017



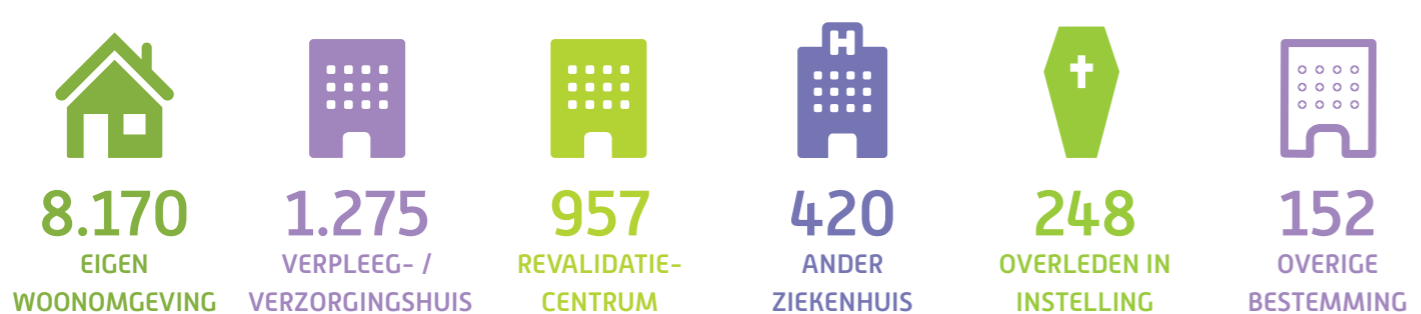
ZEER ERNSTIG SCHEDELHERSENLETSEL



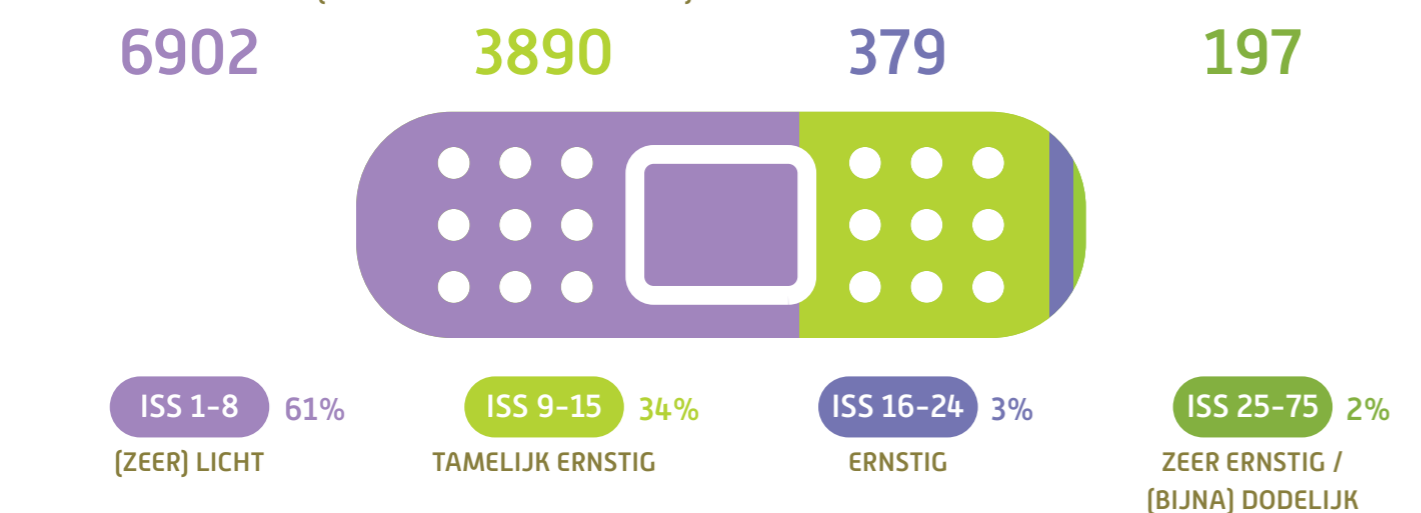
LEEFTIJD MULTITRAUMAPATIËNTEN (ISS > 15) (TOTAAL 576)



ONTSLAGBESTEMMING (TOTAAL 11.222)



LETSELERNST (INJURY SEVERITY SCORE = ISS)

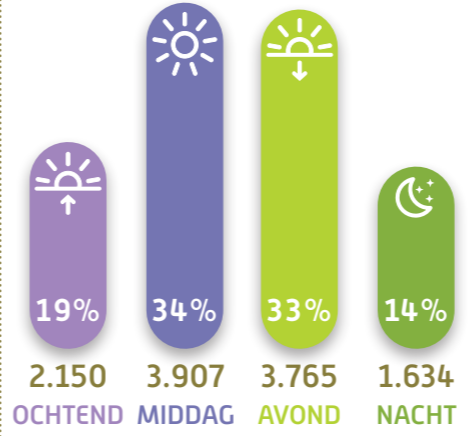


79.573 ONGEVALLen IN NEDERLAND WAARVAN 4.458 MULTITRAUMA

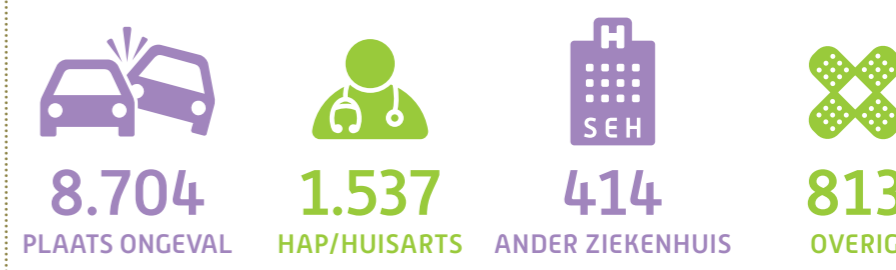
7% WORDT IN 2017 OP DE IC OPGENOMEN LANDELIJK 8%

4,6 DAGEN GEMIDDELDE VERPLEEGDUUR OP IC 742 PATIENTEN

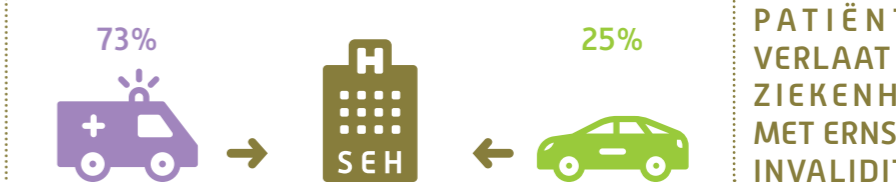
TIJDSTIP AANKOMST SEH PER DAGDEEL



HERKOMST TRAUMAPATIËNT (TOTAAL 11.468)



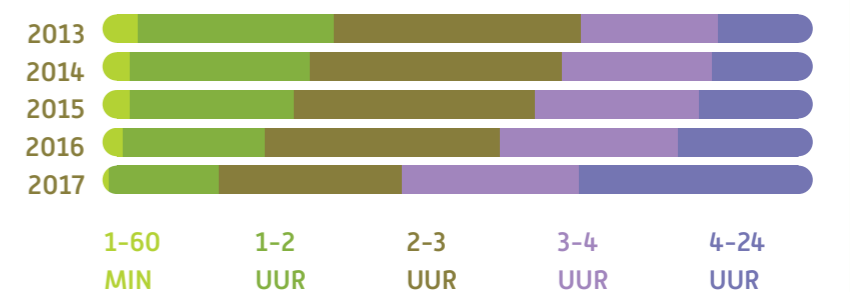
VERVOER NAAR ZIEKENHUIS



OORZAAK ONGEVAL



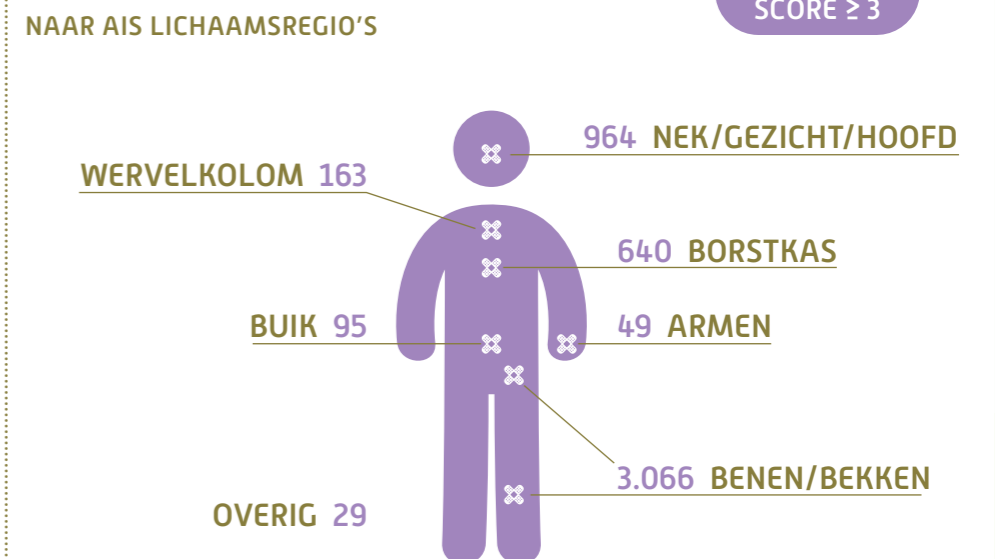
VERBLIJFSDUUR SEH



OPNAMEDUUR ZIEKENHUIS



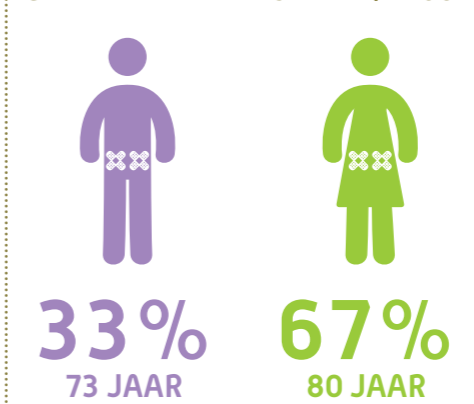
VERDELING ERNSTIGE LETSELS NAAR AIS LICHAAMSREGIO'S



32% TRAUMA PATIENTEN DOOR HUISARTS NAAR ZIEKENHUIS VERWEZEN

138 KEER HELIKOPTER TER PLAATSE MEDISCH MOBIEL TEAM WAARVAN 60% MULTITRAUMA

HEUPFRACTUUR GEMIDDELDE LEEFTIJD MAN/VROUW



22% VAN DE TRAUMA PATIENTEN HEEFT EEN HEUPFRACTUUR