

In dit overzicht zijn de patiënten in beeld gebracht die in 2022 waren opgenomen in een Noord-Brabants ziekenhuis met letsel.

Volgens de landelijke norm van Zorginstituut Nederland moet 90% van de ernstig gewonden direct naar het regionale traumacentrum worden gebracht. In 2022 is het resultaat voor deze norm in Brabant 56% en is het landelijke gemiddelde 69%.

Trauma in beeld

Netwerk Acute Zorg Brabant (NAZB) verbindt de schakels in de acute zorgketen om de opvang en behandeling van patiënten met een acute zorgbehoefte te allen tijde te borgen en te verbeteren.

Een van de taken van NAZB is de regionale traumaregistratie. Alle ziekenhuizen en ambulancediensten in Nederland nemen deel aan de Landelijke Traumaregistratie (LTR). NAZB coördineert de Regionale Traumaregistratie in Brabant. Het doel van deze registratie is om de traumazorg te verbeteren door meer inzicht te krijgen in de patiëntkenmerken, het proces

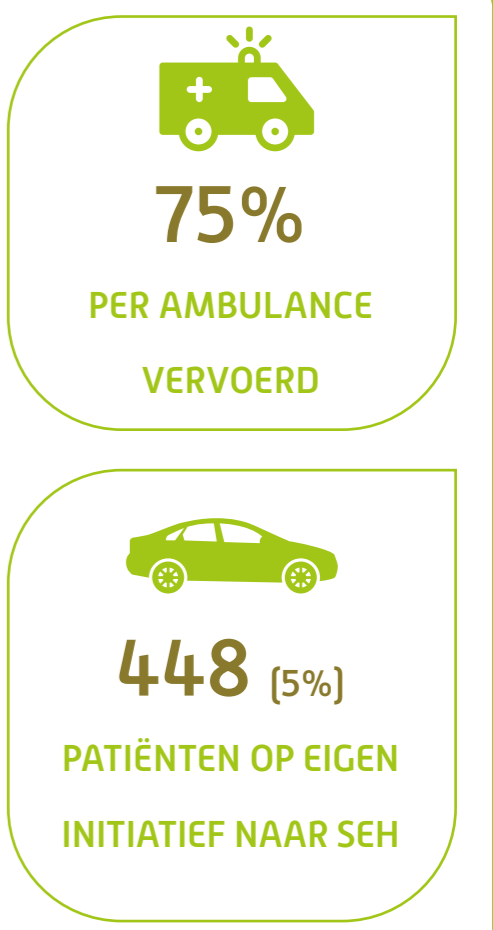
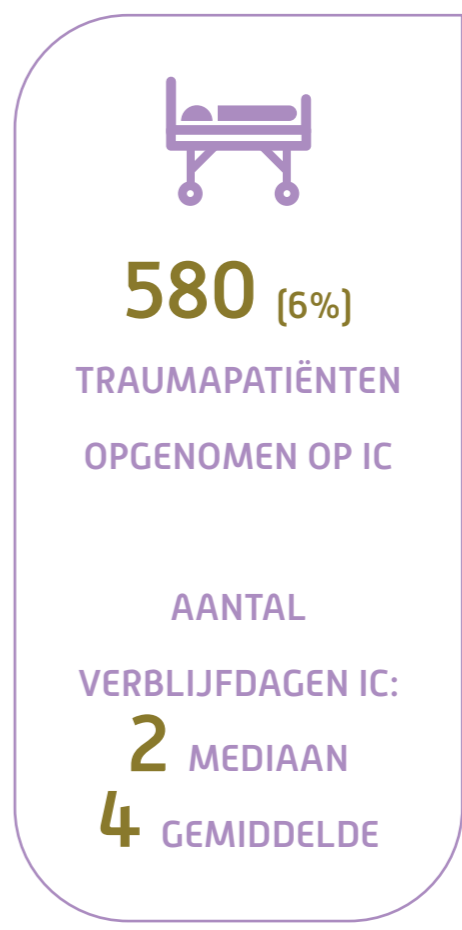
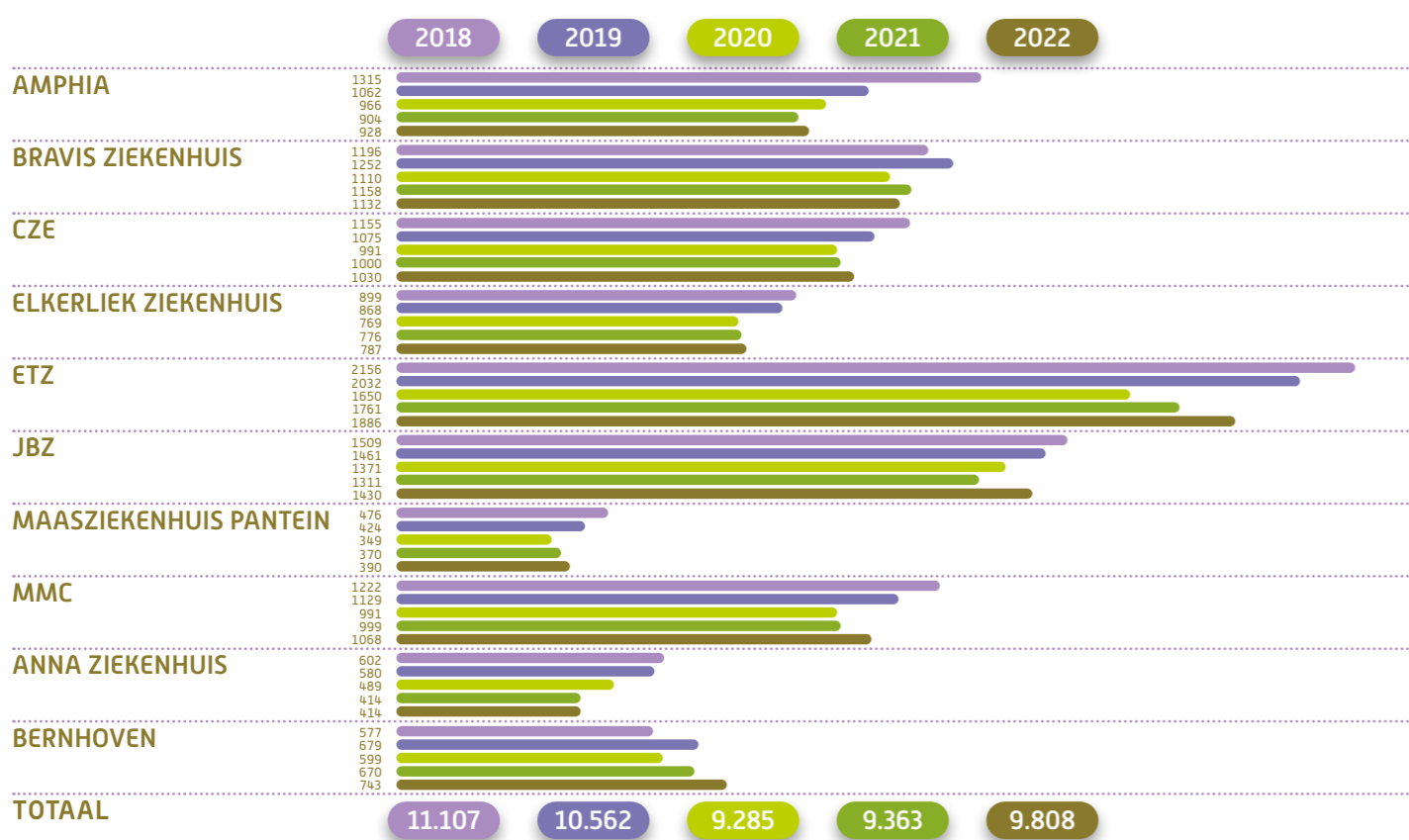
en de uitkomsten van de verleende traumazorg. Van alle opgenomen traumapatiënten worden gegevens vastgelegd, waaronder letsels die de patiënt heeft opgelopen. Deze gegevens worden verzameld in de LTR. Jaarlijks brengt NAZB op basis van LTR-gegevens de totale patiëntengroep in beeld. Dit overzicht toont cijfers over de opvang en behandeling van de ongevalspatiënten in de tien Brabantse ziekenhuizen en de kenmerken van deze patiënten. Als er geen jaartal wordt genoemd, betreft het registratiejaar 2022.



Traumaregistratie

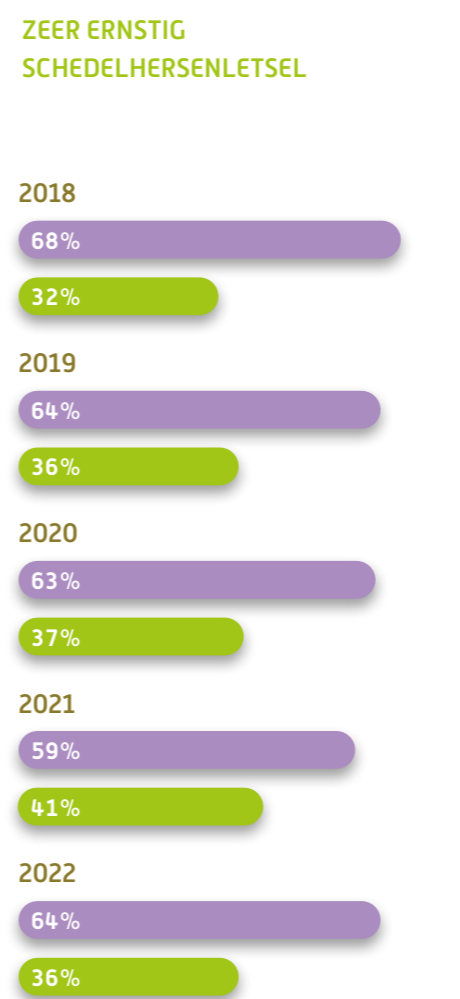
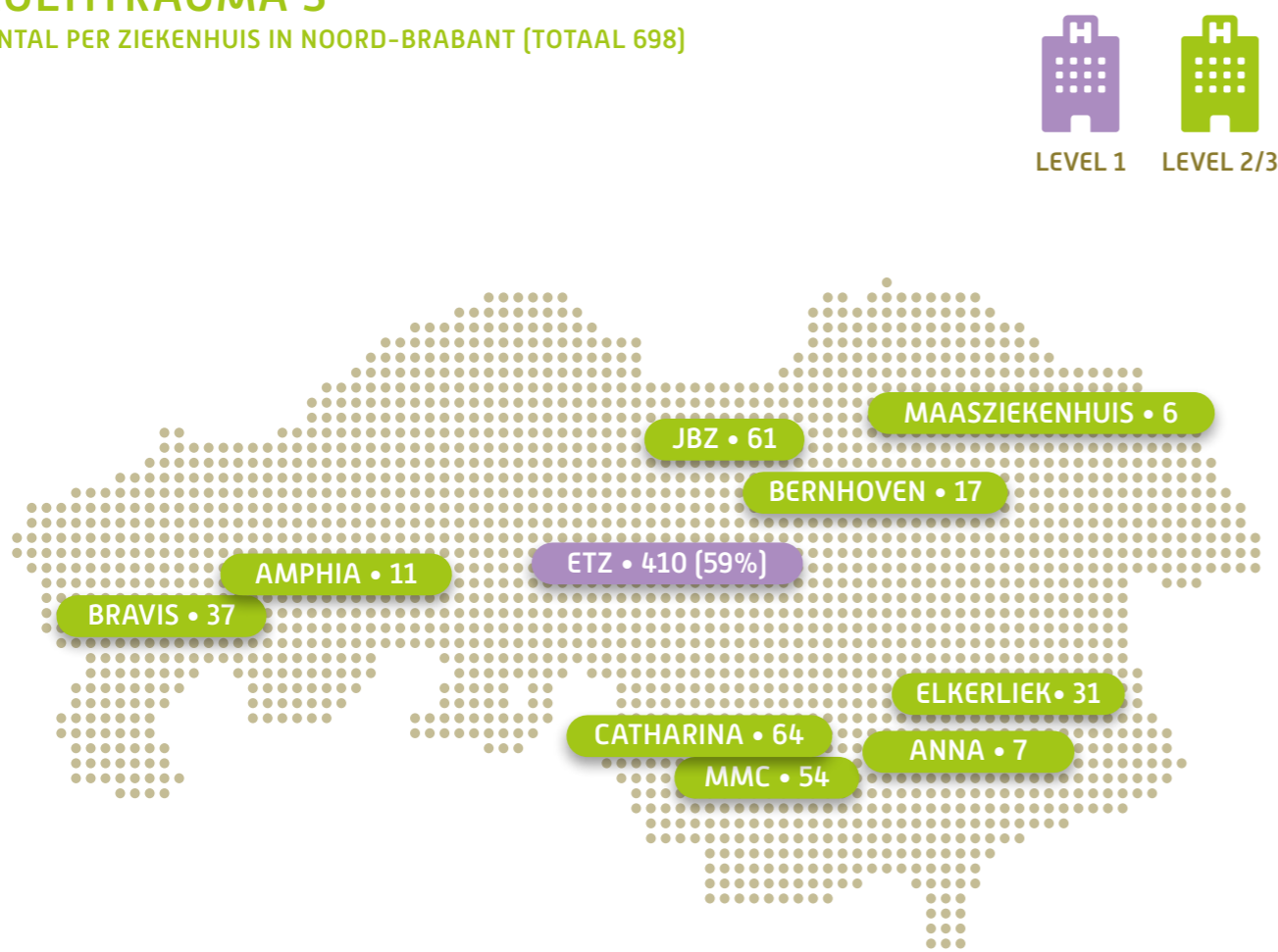
Regio Brabant, registratiejaar 2022

TRAUMAPATIËNTEN AANTAL PER ZIEKENHUIS



MULTITRAUMA'S

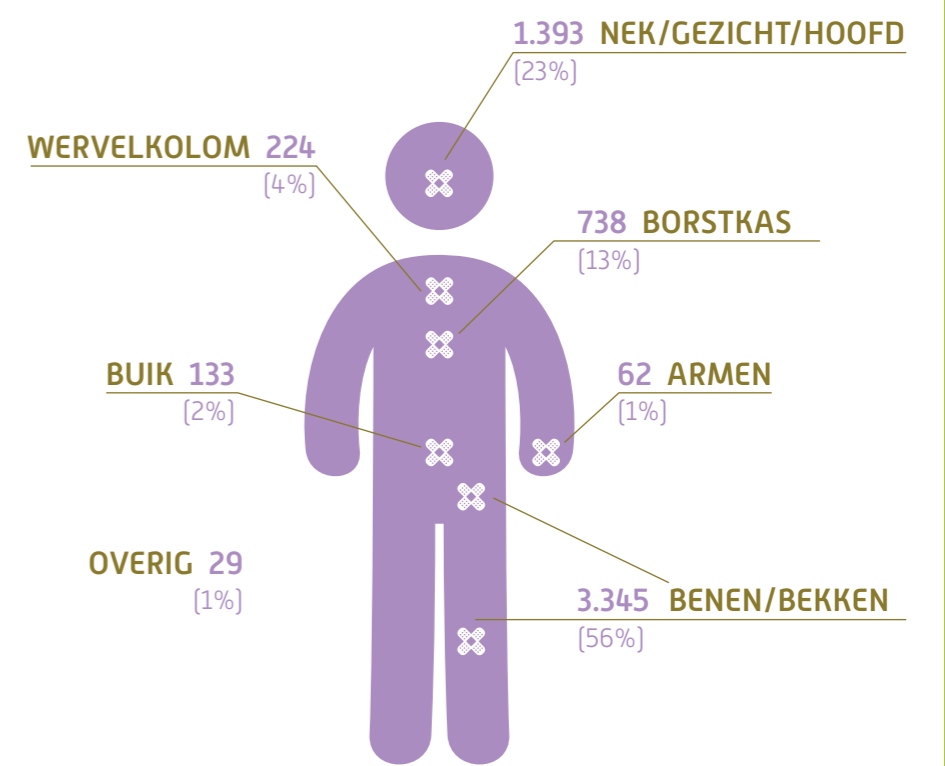
AANTAL PER ZIEKENHUIS IN NOORD-BRABANT (TOTAAL 698)



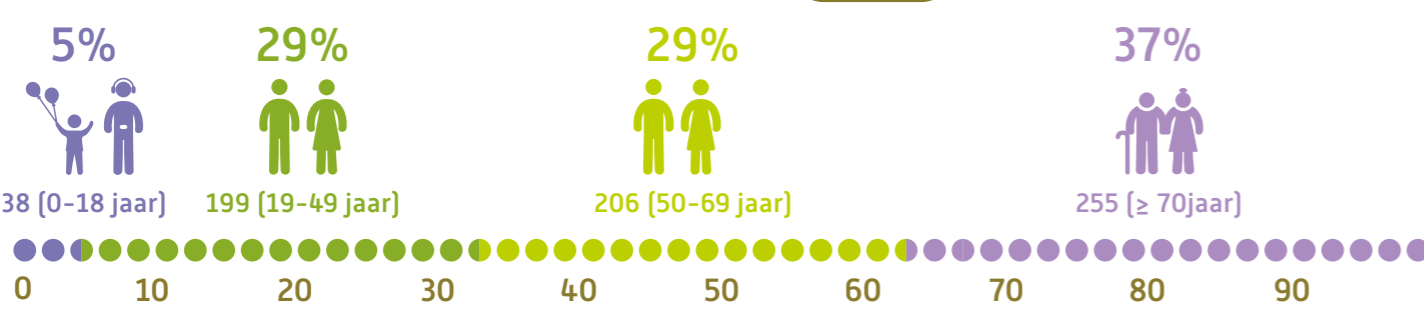
VERDELING ERNSTIGE LETSELS

NAAR AIS LICHAAMSREGIO'S (TOTAAL 5.924)

AIS ERNST
SCORE ≥ 3

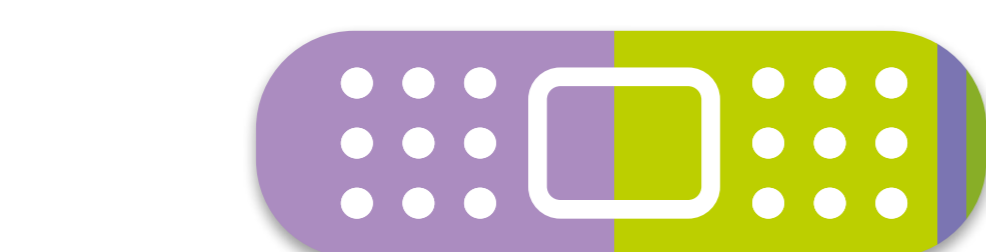


LEEFTIJD MULTITRAUMAPATIËNTEN ISS ≥ 16 (TOTAAL 698)



LETSELERNST ALLE TRAUMAPATIËNTEN INJURY SEVERITY SCORE = ISS (TOTAAL 9.808)

4.796 4.314 409 289



VERBLIJFSDUUR SEH 2018-2022

