

Netwerk Acute Zorg Brabant (NAZB) verbindt de schakels in de acute zorgketen om de opvang en behandeling van patiënten met een acute zorgbehoefte te allen tijde te borgen en te verbeteren. In dit overzicht zijn de patiënten van 70 jaar en ouder in beeld gebracht, die in 2015 t/m 2022 zijn opgenomen in een Noord-Brabants ziekenhuis met een multitrauma.

De oudere multitraumapatiënt

In een vergrijzende samenleving waarin ouderen steeds langer actief blijven, wordt wereldwijd een toename gezien van oudere patiënten met een multitrauma. Ook in Nederland nemen onderzoekers deze trend waar, waarbij ouderen na een multitrauma een hogere mortaliteit hebben ten opzichte van jongere patiënten. In de Landelijke Traumaregistratie (LTR) worden alle traumapatiënten geregistreerd die binnen 48 uur na een incident worden gezien op de spoedeisende hulp.

In dit overzicht zijn de patiënten in beeld gebracht van 70 jaar of ouder die zijn opgenomen in een ziekenhuis in ROAZ-regio Brabant na een multitrauma (Injury Severity Score (ISS) van 16 of hoger) in de jaren 2015 t/m 2022. Deze factsheet geeft informatie over patiëntkenmerken, type ongeval, letsels, ziekenhuiszorg en uitkomsten. De cijfers zijn gebaseerd op het totaal aantal patiënten over de registratiejaren 2015 t/m 2022, met een gemiddelde van 192 oudere multitraumapatiënten per jaar.

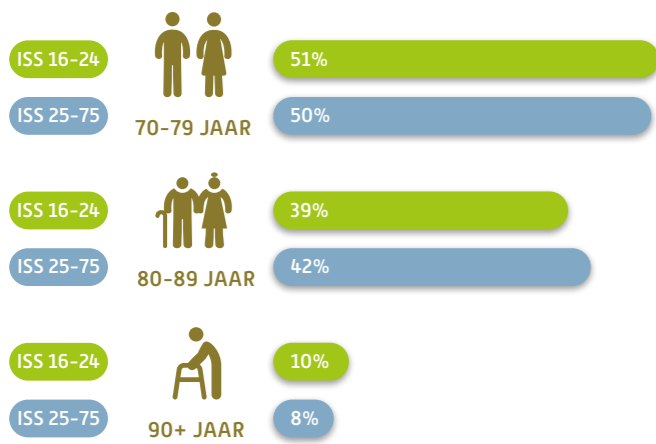


Oudere multitraumapatiënt

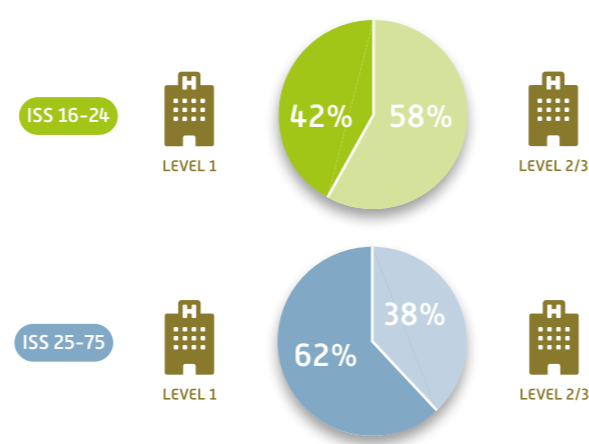
ROAZ-Brabant, registratiejaren 2015 t/m 2022

ALGEMENE KARAKTERISTIEKEN

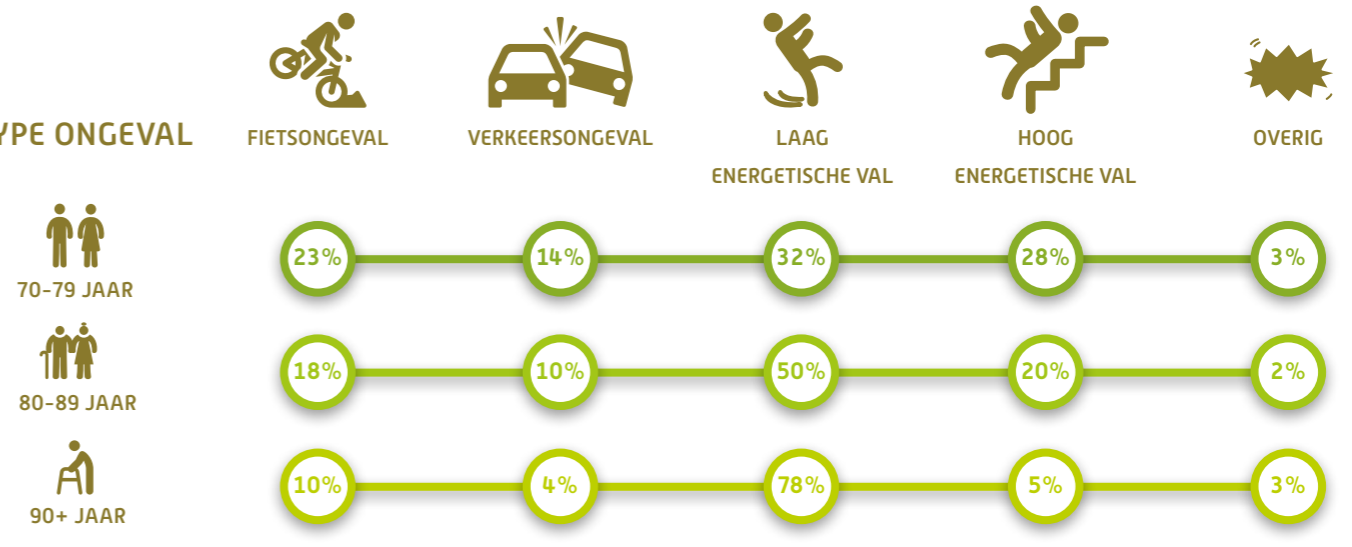
LEEFTIJD



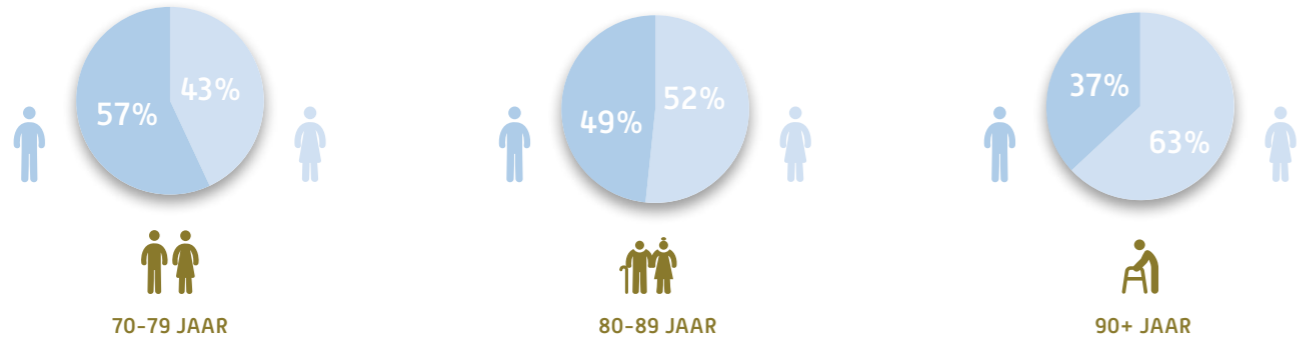
TYPE ZIEKENHUIS



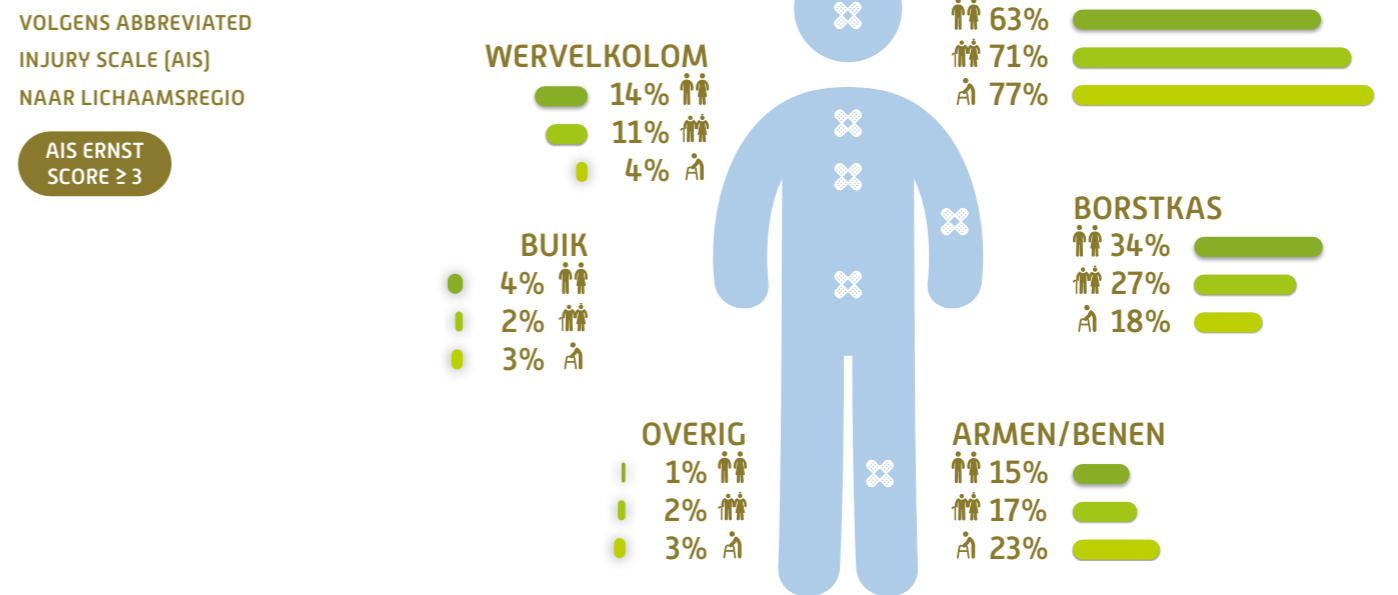
TYPE ONGEVAL



GESLACHT

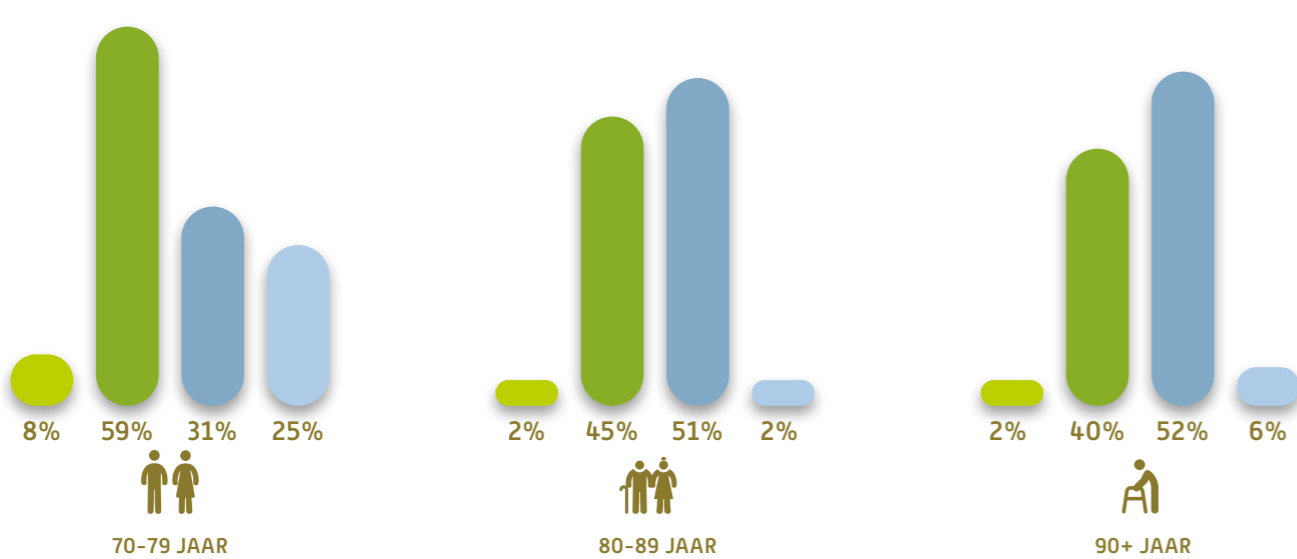


VERDELING ERNSTIGE LETSELS

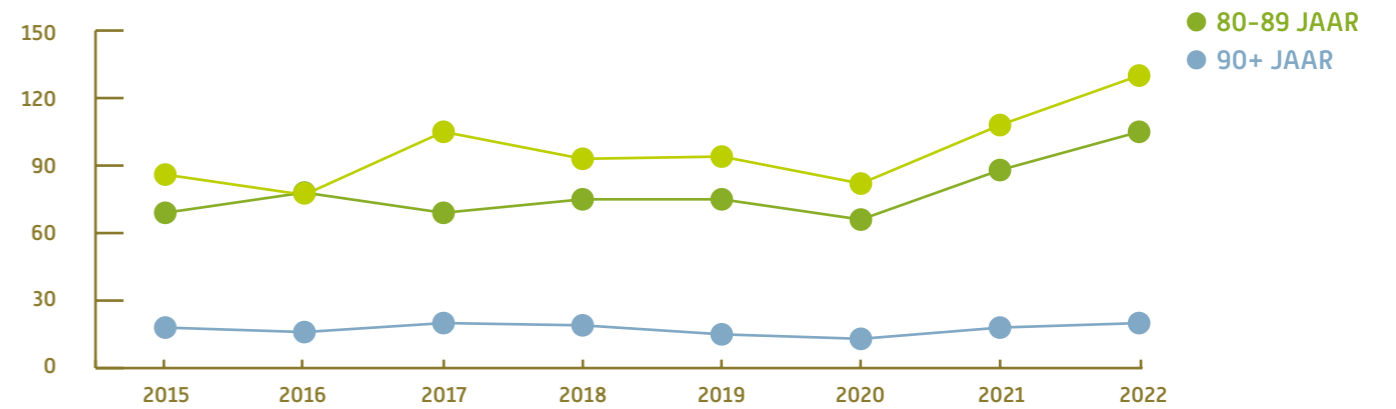


COMORBIDITEITEN ERNST VAN AL BESTAANDE AANDOENING

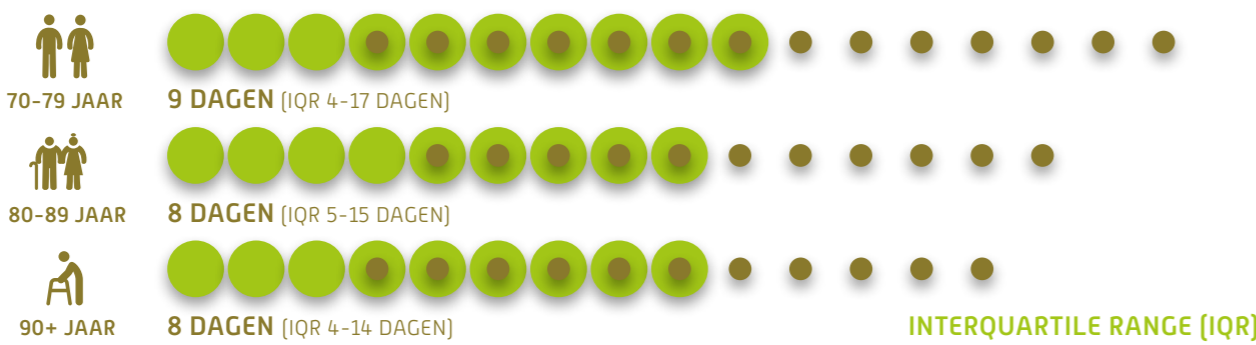
ASA 1 (NORMAAL) ASA 2 (MILD) ASA 3 (ERNSTIG) ASA 4 (ZEER ERNSTIG)



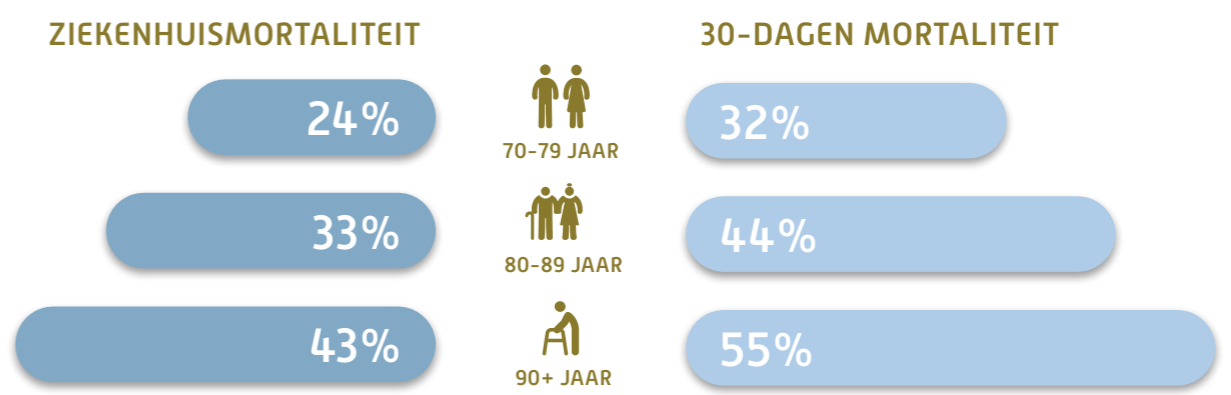
AANTAL PER LEEFTIJD



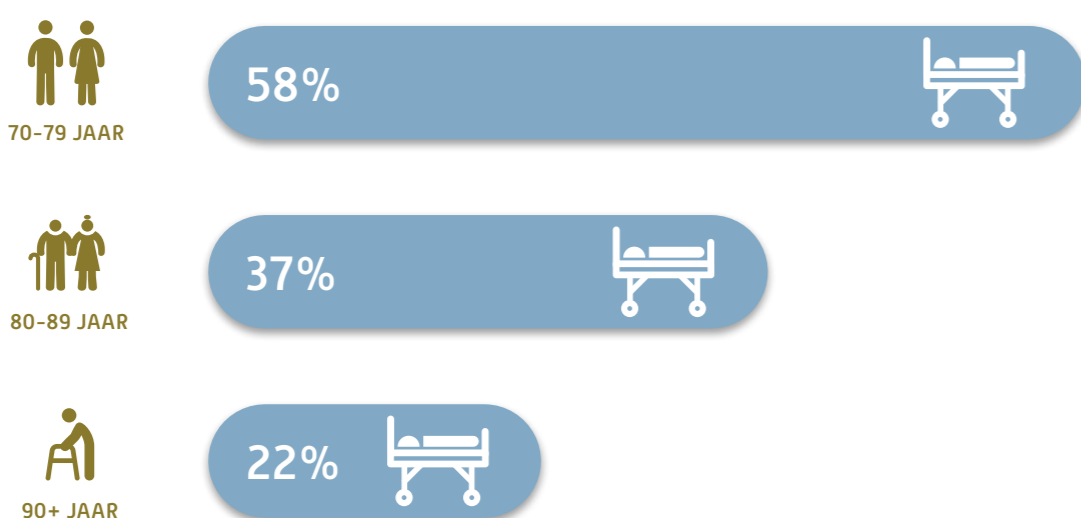
MEDIANE OPNAMEDUUR (IN DAGEN) EXCLUSIEF OVERLEDEN PATIËNTEN



MORTALITEIT



IC-OPNAMES



HERSTEL NAAR GLASGOW OUTCOME SCALE

