

## Trauma in beeld

Alle ziekenhuizen en ambulancediensten in Nederland nemen deel aan de Landelijke Traumaregistratie (LTR). Een van de taken van Netwerk Acute Zorg Brabant (NAZB) is de regionale traumaregistratie. Het doel van deze registratie is om de traumazorg te verbeteren door meer inzicht te krijgen in de omvang, de patiëntenkenmerken, het proces en de uitkomsten van de verleende traumazorg. Van alle in een ziekenhuis opgenomen traumapatiënten worden verschillende gegevens vastgelegd in de LTR, zoals leeftijd, toedracht en opgelopen letsels. Jaarlijks brengt NAZB op basis van LTR-gegevens een patiëntengroep in beeld.

Deze factsheet geeft cijfers over traumapatiënten die in 2018 zijn opgenomen na een valincident. Hierbij maakt de LTR onderscheid tussen een laag energetisch trauma (LET) en een hoog energetisch trauma (HET). Een hoog energetisch trauma is een val van een hoogte die twee tot drie maal groter is dan de lichaamslengte van het slachtoffer, met een impact van meer dan 20 kilometer per uur zonder 'tussenstop' (direct op de grond). Bij kleine kinderen kan een val van een commode al een hoog energetische val zijn. Er is sprake van een laag energetische val wanneer iemand bijvoorbeeld struikelt, uit bed valt of uitglijdt in de douche.

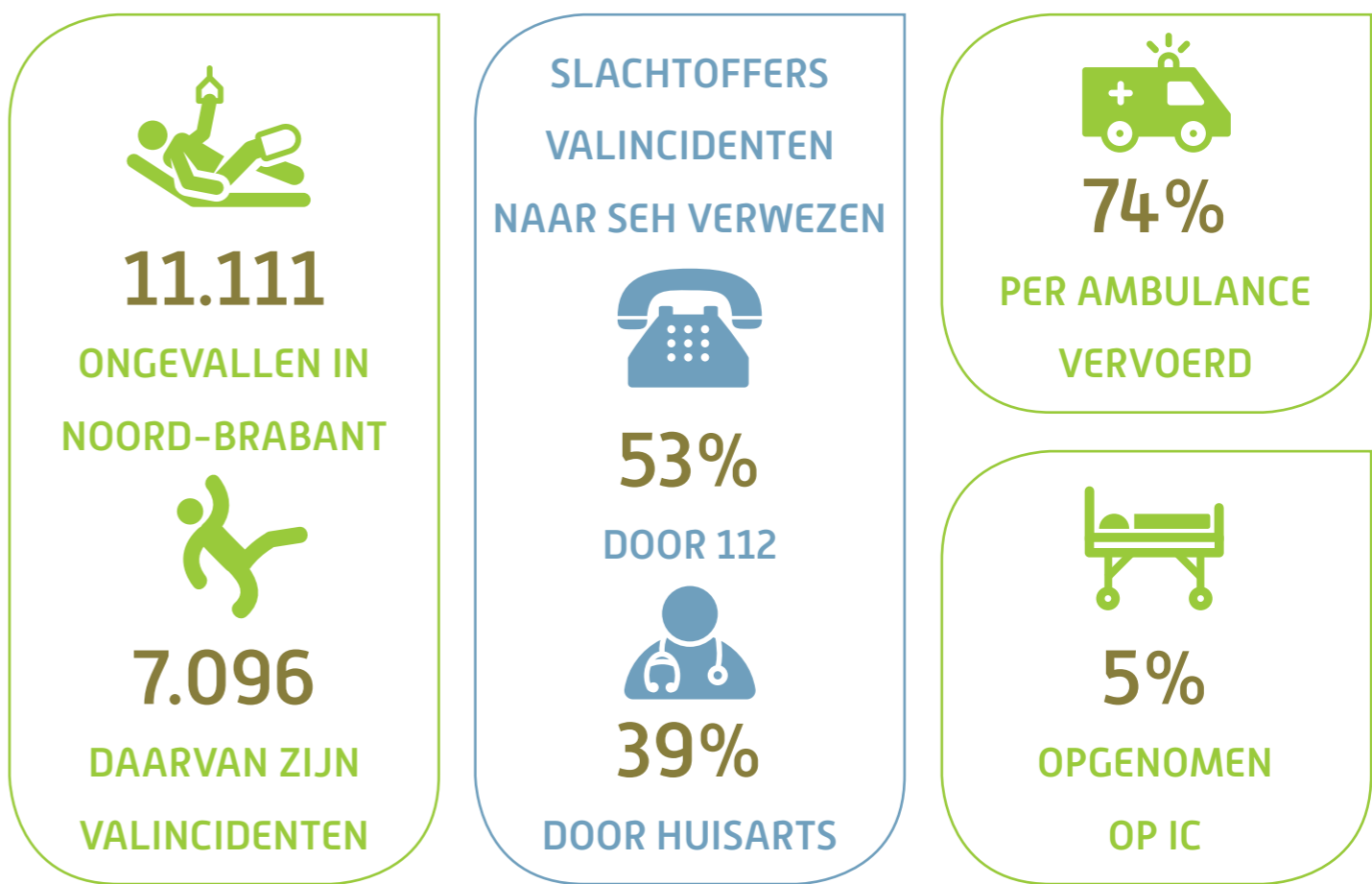
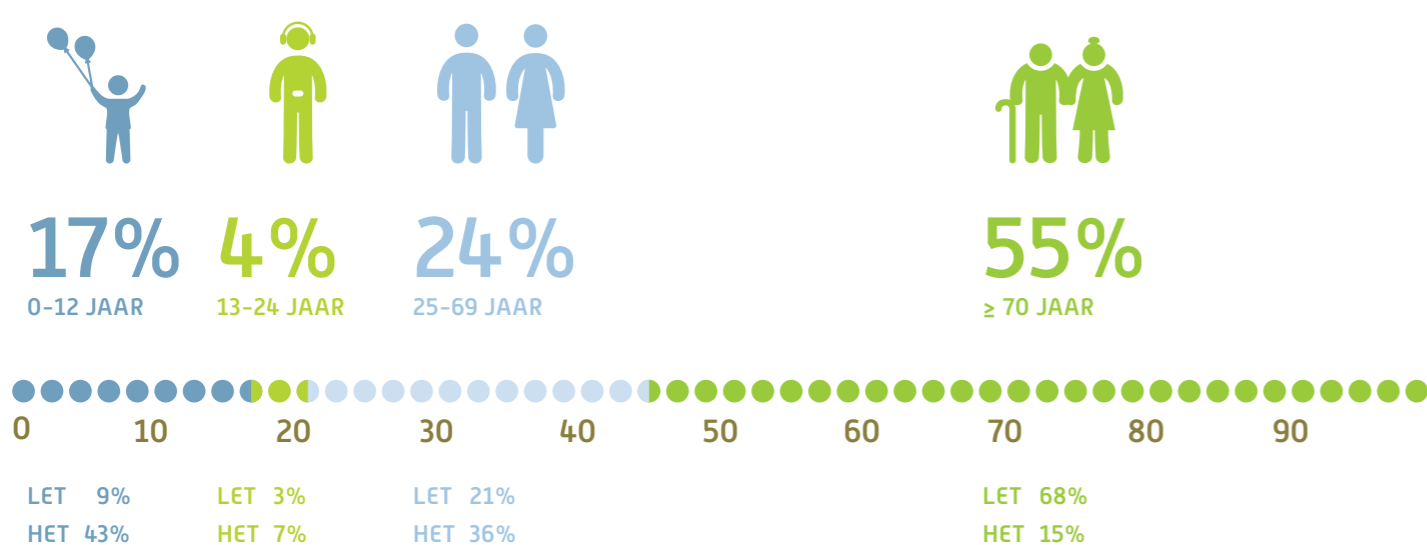


## Valincidenten in Noord-Brabant

Cijfers traumaregistratie uit 2018

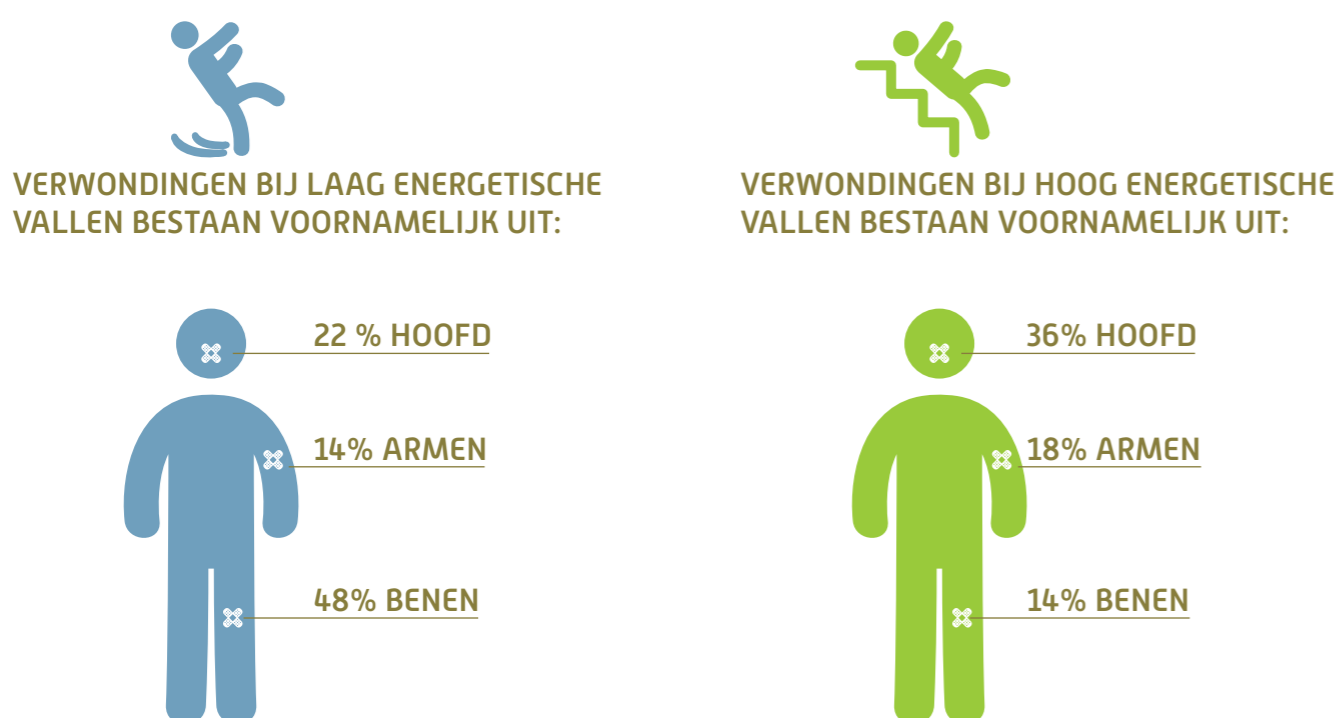
### LEEFTIJD SLACHTOFFERS VALINCIDENTEN

Bij meer dan de helft van de valincidenten is het slachtoffer 70 jaar of ouder. Ouderen krijgen overwegend te maken met laag energetische valincidenten (LET). De hoog energetische valincidenten (HET) komen vooral voor onder jongeren van 0 tot en met 12 jaar.



### VERWONDINGEN NAAR LICHAAMSREGIO

De drie lichaamsregio's met de meeste verwondingen na een valincident zijn het hoofd, de armen en benen. De meeste verwondingen bij een laag energetische val zijn verwondingen aan het been. Bij een hoog energetische val zien we daarentegen de meeste verwondingen aan het hoofd.



### VALINCIDENTEN NAAR GESLACHT EN TYPE

Van alle valincidenten betreft 76% een laag energetische val (LET) en 24% een hoog energetische val (HET). In 42% van de gevallen is het slachtoffer een man, in 58% vrouw. De helft van alle valincidenten betreft vrouwen met een laag energetische val. Dit zijn vooral vrouwen van 70 jaar en ouder. Hoog energetische vallen komen vaker voor onder mannen van 25 tot en met 69 jaar.

LET HET



### AANTAL OPNAMES NA VAL

Ziekenhuis	LET	HET
AMPHIA	645	156
BRAVIS ZIEKENHUIS	625	152
CATHARINA ZIEKENHUIS	512	174
ELISABETH-TWEEESTEDEN ZIEKENHUIS	936	382
ELKERLIEK ZIEKENHUIS	384	155
JEROEN BOSCH ZIEKENHUIS	753	272
MAASZIEKENHUIS PANTEIN	256	55
MÁXIMA MEDISCH CENTRUM	659	178
ST. ANNA ZIEKENHUIS	335	76
ZIEKENHUIS BERNHOVEN	309	82
<b>TOTAAL</b>	<b>5.414</b>	<b>1.682</b>

