

Op deze kaart staat het aantal ernstig gewonde patiënten (552) dat in 2016 in een Noord-Brabants ziekenhuis werd opgenomen. Daarbij is een vergelijking gemaakt tussen het level 1 traumacentrum (ETZ) en de andere (level 2 en level 3) traumacentra. Ook is het aantal ernstig gewonde (ISS 15-25) en zeer ernstig gewonde patiënten (ISS ≥ 25) uitgesplitst.

Traumaregistratie in beeld

Bij opgenomen traumapatiënten wordt een letselernst vastgesteld, uitgedrukt in de Injury Severity Score (ISS). Patiënten met een ISS >15 zijn ernstig gewond. Volgens Zorginstituut Nederland moet 90% van deze patiënten primair in een level 1 traumacentrum worden opgevangen. Het overzicht leert dat 38% van de ernstig gewonde patiënten niet in het level 1 traumacentrum is opgevangen. Daarbij blijken oudere patiënten vaker primair in een level 2 of 3 traumacentrum te worden opgevangen.

Bijna een kwart van de ernstig gewonde patiënten wordt in 2016 overgeplaatst naar een ander ziekenhuis. Van zeer ernstig gewonde patiënten (ISS ≥ 25) wordt bijna een derde overgeplaatst. Patiënten met hersenletsel worden nog iets vaker overgeplaatst.

In de ambulance is de ISS nog niet bekend. De letselernst

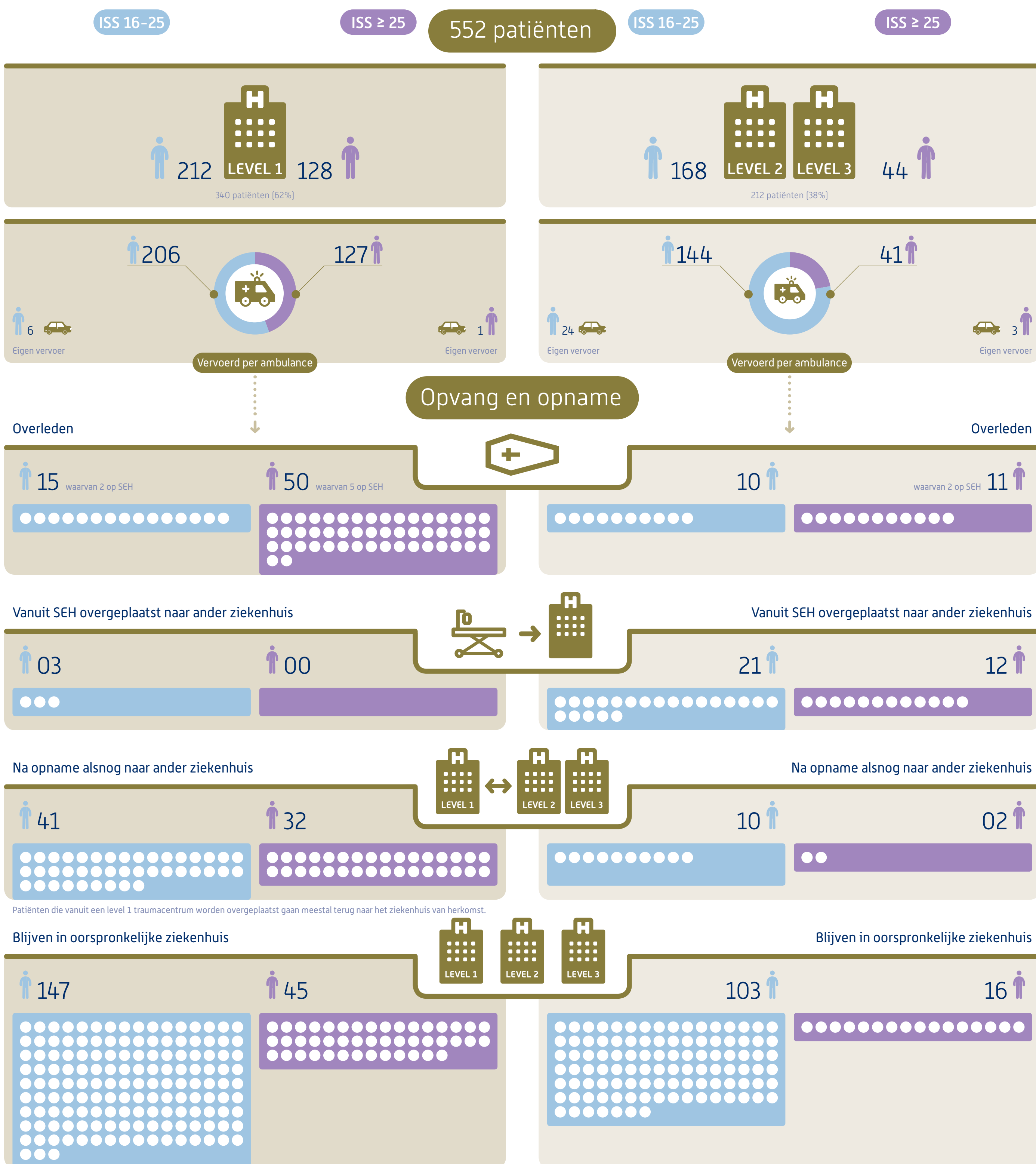
kan namelijk pas achteraf in het ziekenhuis goed worden vastgesteld. Daarom wordt in de ambulance voornamelijk de fysiologische toestand (EMV, ademhalingsfrequentie en bloeddruk) van de patiënt beoordeeld om te bepalen naar welk level traumacentrum de patiënt vervoerd moet worden. Die wordt uitgedrukt in de Revised Trauma Score (RTS). Ruim 70% van de patiënten die in eerste instantie naar een level 2 of 3 traumacentrum is vervoerd, heeft een optimale RTS.

Doordat een flink aantal ernstig gewonde patiënten in de ambulance een optimale RTS heeft, worden ze niet altijd naar een level 1 traumacentrum vervoerd. Vooral zeer ernstig gewonde patiënten worden vaak alsnog overgeplaatst. Bij het kiezen van het juiste ziekenhuis valt vooral winst te behalen bij patiënten met hersenletsel en bij oudere patiënten.



Ernstig gewonde patiënten in Noord-Brabant in 2016

patiëntenstromen en -karakteristieken

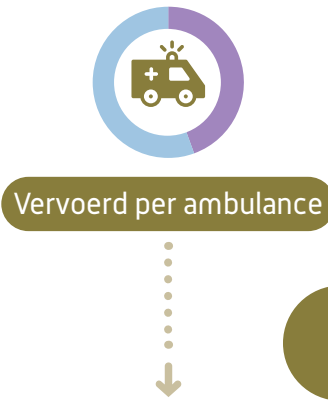


ISS 16-25

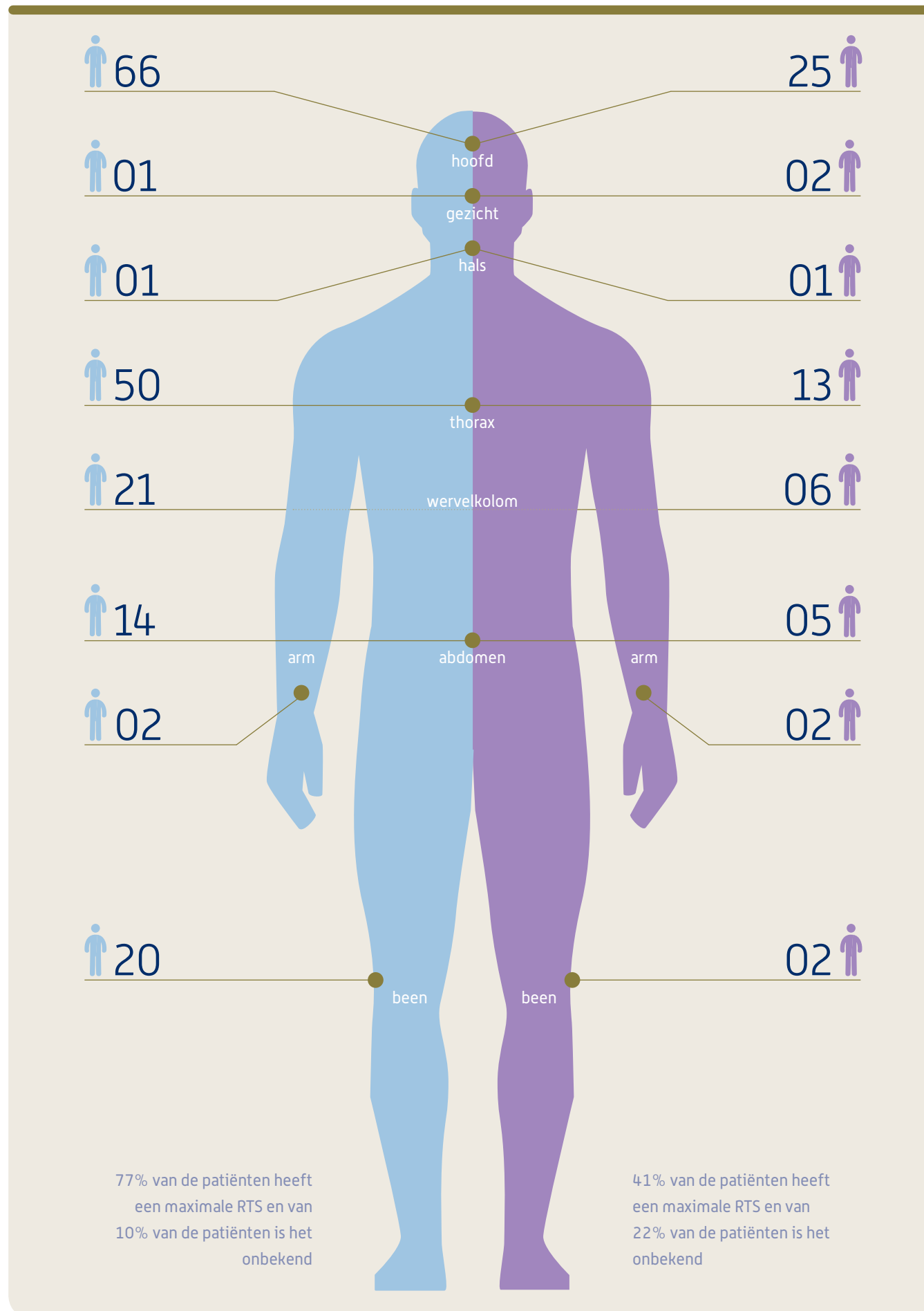
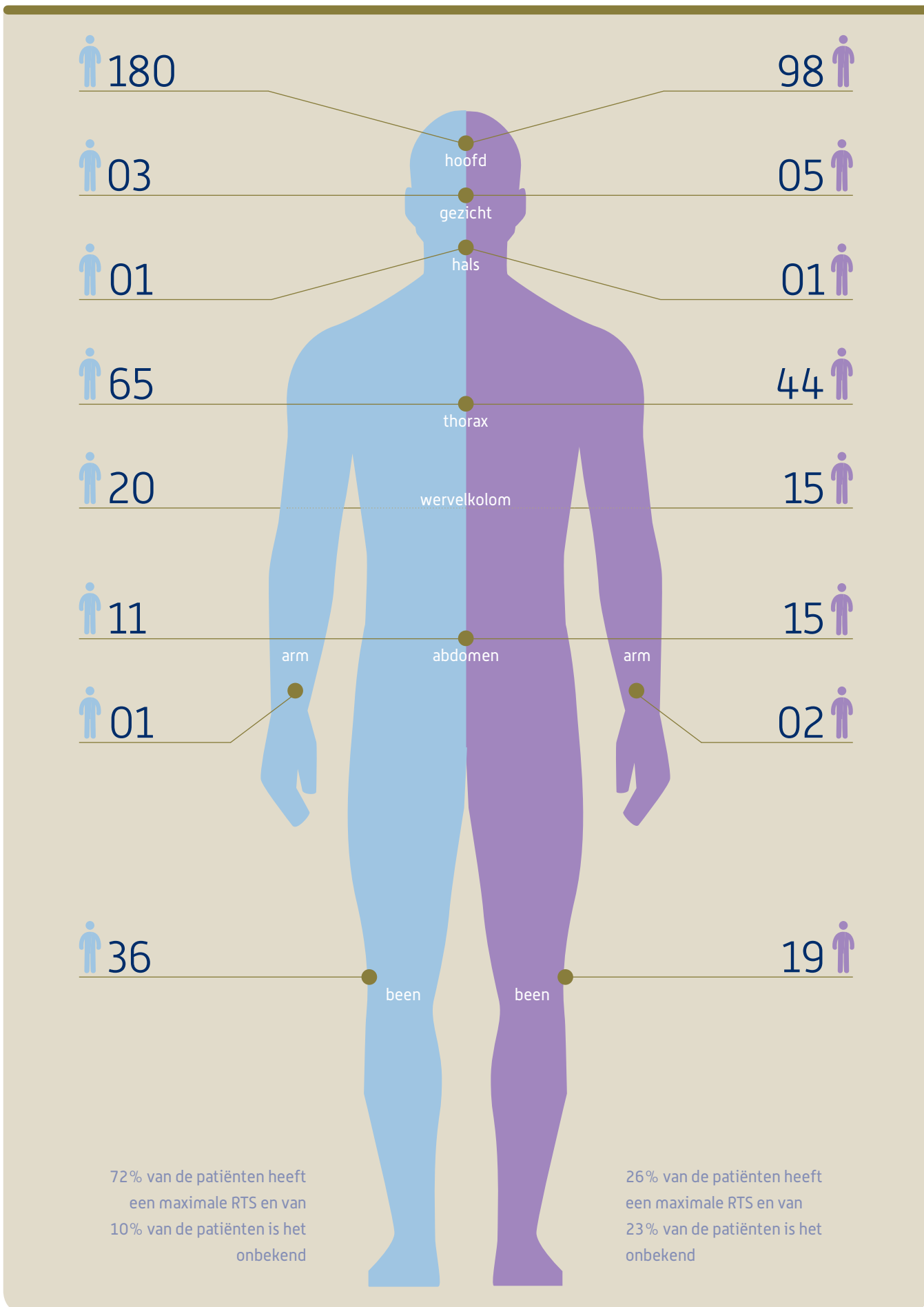
ISS ≥ 25

ISS 16-25

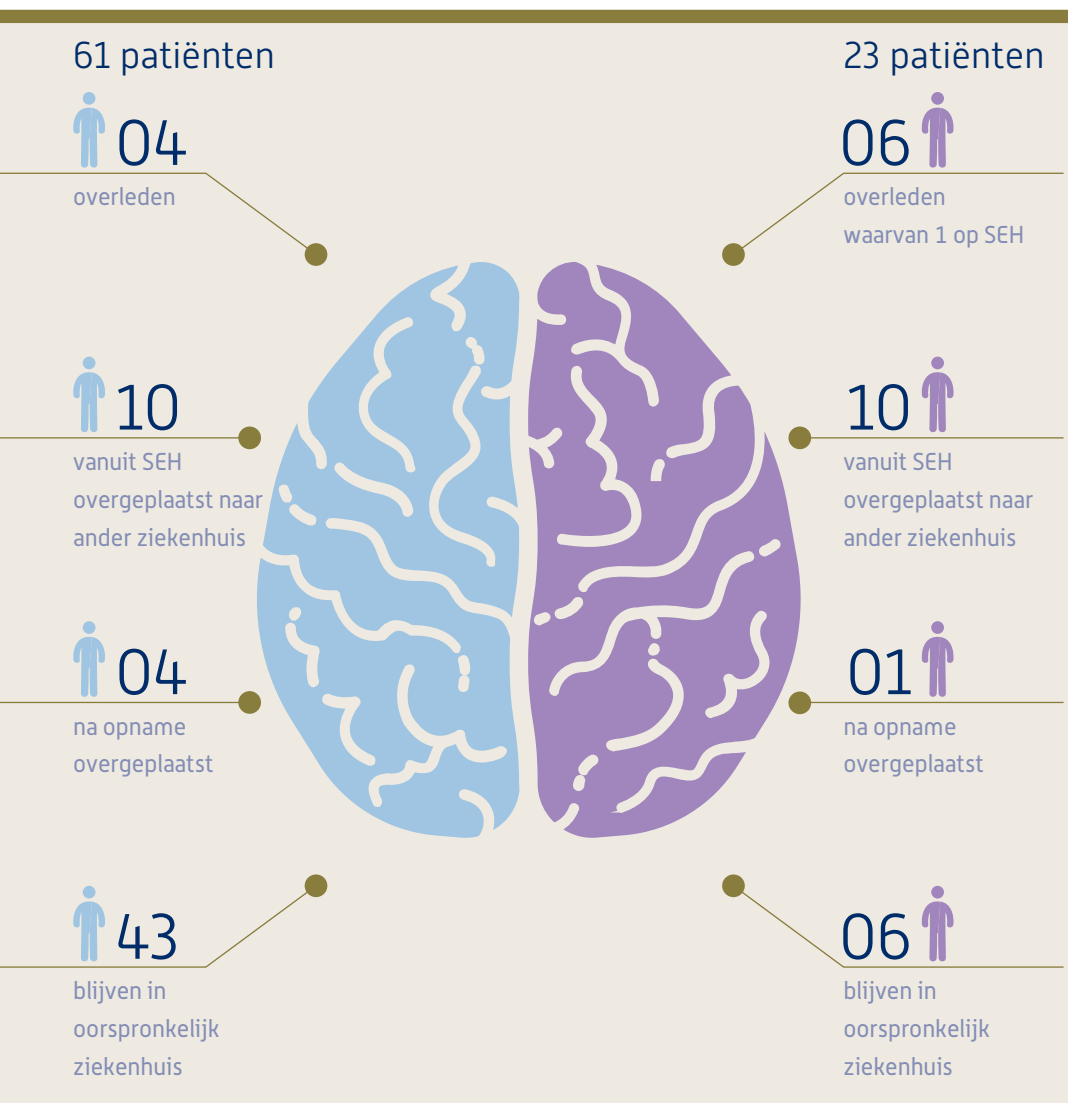
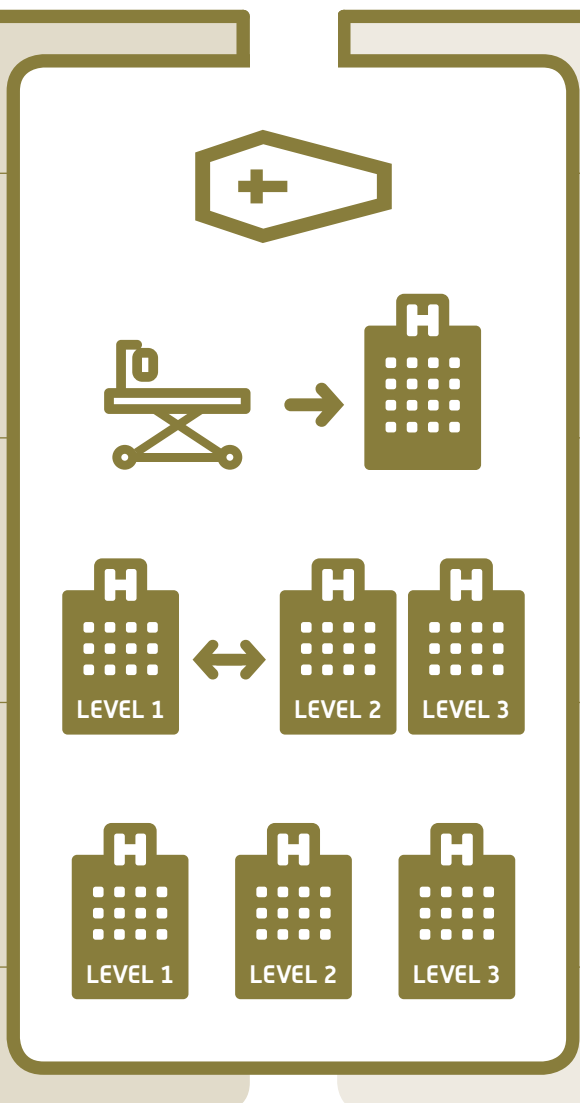
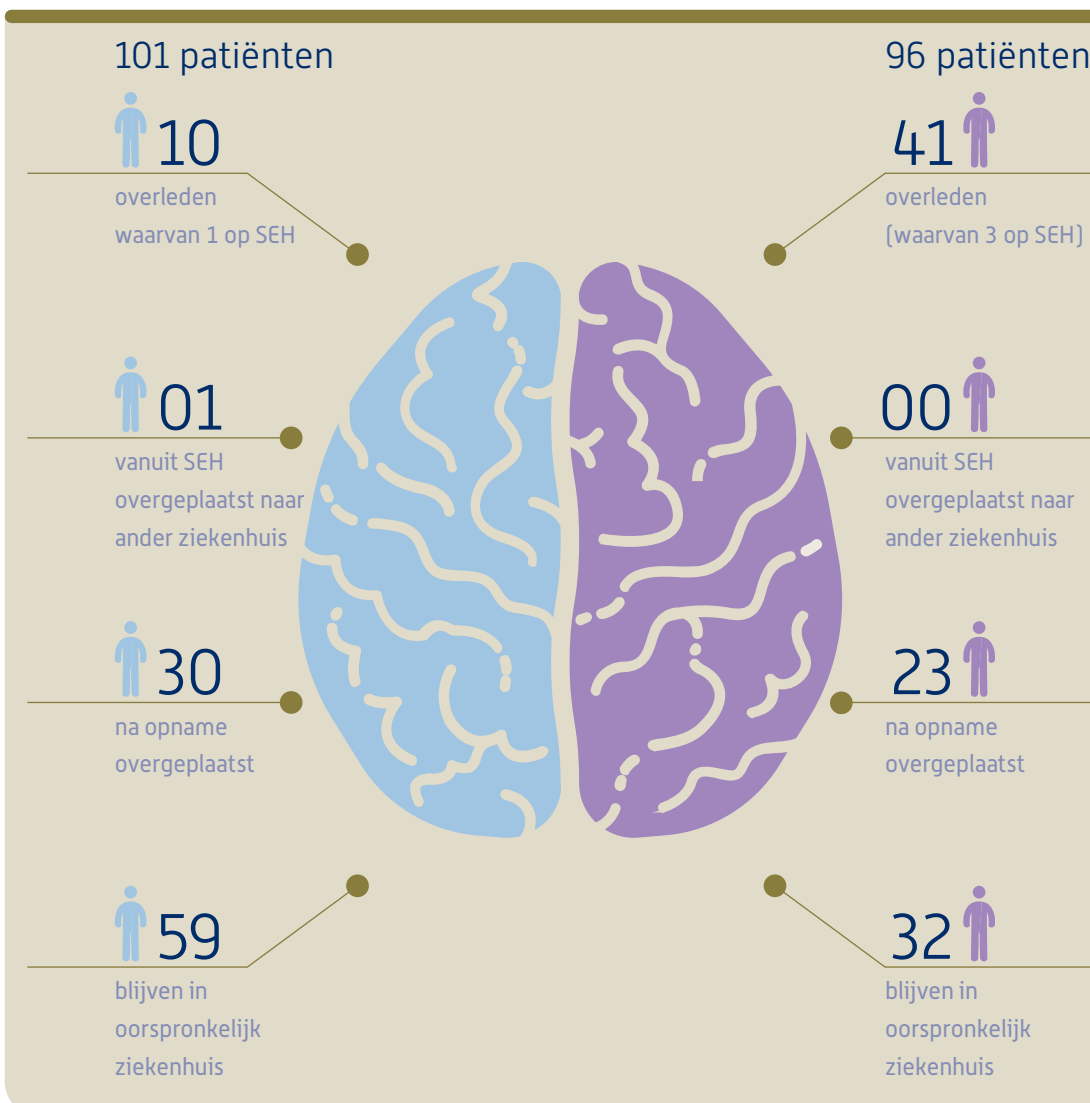
ISS ≥ 25



Aantal ernstige letsels per lichaamsdeel



Hersenletsel



Aantal per ambulance vervoerde ernstig gewonde patiënten per ziekenhuis

	Elisabeth-Twee-Steden Ziekenhuis (Elisabeth)	Bravis Ziekenhuis (Roosendaal)	Bravis Ziekenhuis (Bergen op Zoom)	Amphia (Molengracht)	St. Anna Ziekenhuis	Elkerliek Ziekenhuis	Catharina Ziekenhuis	Máxima Medisch Centrum	Maasziekenhuis Pantein	Jeroen Bosch Ziekenhuis	Bernhoven
ISS 16-25	206	04	13	13	04	12	29	31	03	25	10
ISS ≥ 25	127	04	04	04	03	03	06	09	01	04	03
Eindtotaal	333	08	17	17	07	15	35	40	04	29	13