



nazb

netwerk acute zorg brabant



Samen vormen we een stevig netwerk

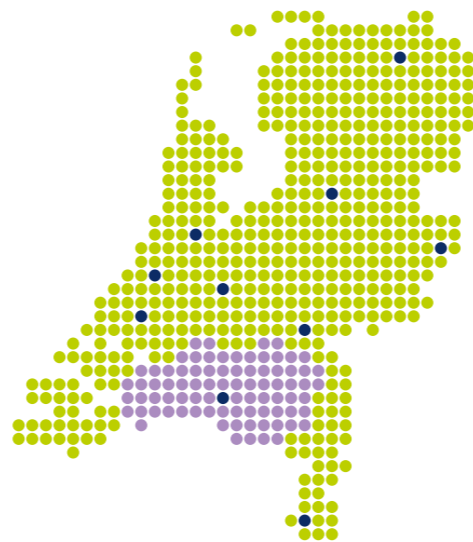
Netwerk Acute Zorg Brabant (NAZB) verbindt de schakels in de acute zorgketen om de beschikbaarheid, toegankelijkheid en kwaliteit van de acute zorg te allen tijde te borgen en te verbeteren.

Dat gebeurt via het Regionaal Overleg Acute Zorgketen (ROAZ). Het ROAZ draagt bij aan betere en intensievere samenwerking doordat ketenpartners elkaar kennen en weten te vinden. Deze ketenpartners zijn: ambulancezorg, geboortezorg, farmaceutische spoedzorg, GGD/GHOR, GGZ, huisartsenzorg, medisch specialistische revalidatie, VVT en ziekenhuis.

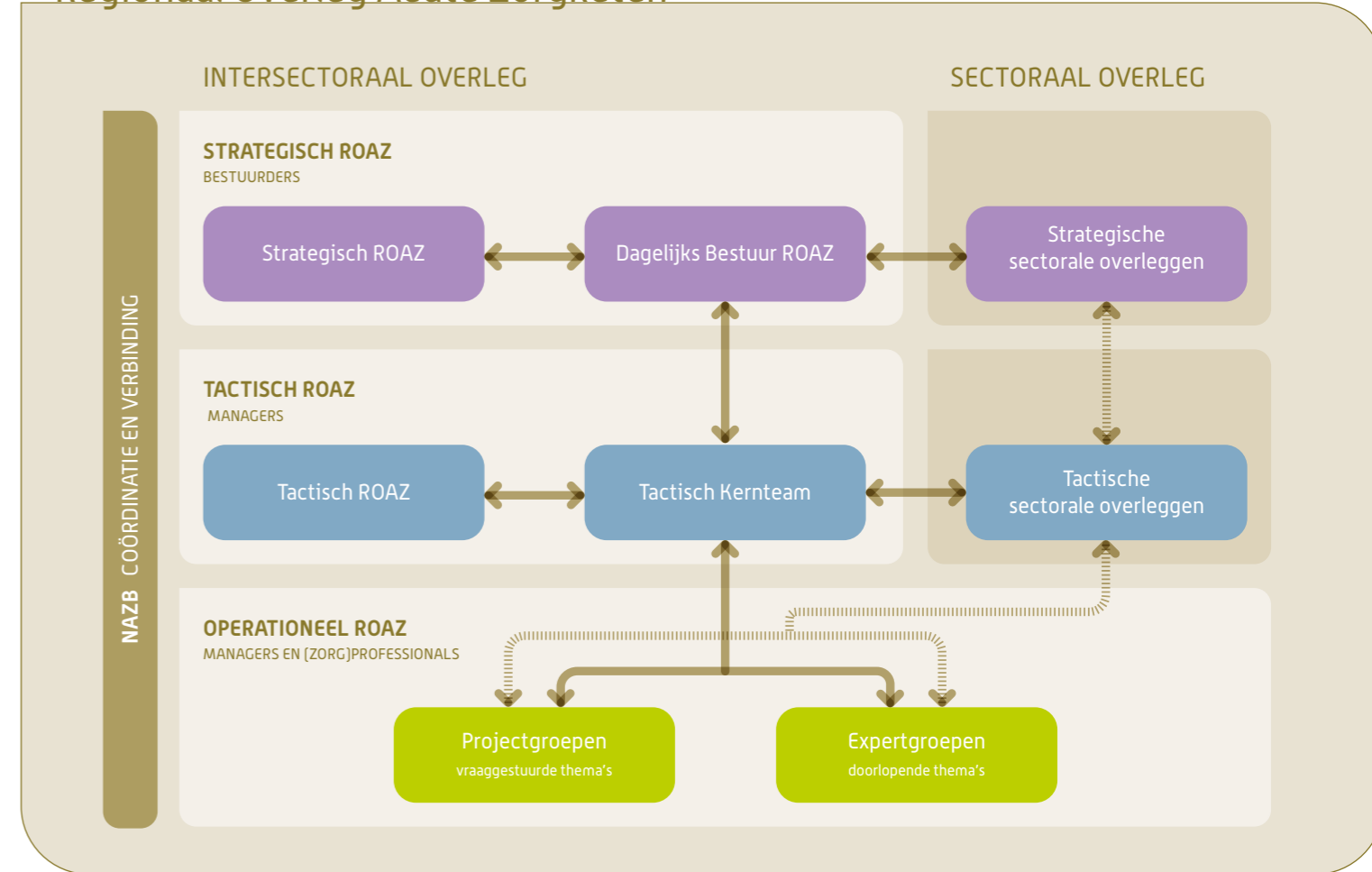
NAZB coördineert het ROAZ-programma en verbindt de ketenpartners binnen het acute zorgnetwerk. Daarnaast zorgt NAZB voor kennisdeling door themabijeenkomsten te organiseren, cursussen en scholingen aan te bieden op het gebied van bijvoorbeeld crisisbeheersing, wetenschappelijk onderzoek te doen en de traumaregistratie te coördineren en uit te voeren.

Netwerk

Voor de optimale kwaliteit en toegankelijkheid van acute zorg werken tien regionale acute zorgnetwerken in Nederland samen met de ketenpartners. Ieder netwerk is verbonden aan een van de tien traumacentra. NAZB is verbonden aan het Elisabeth-TweeSteden Ziekenhuis, traumacentrum voor de regio Brabant. De tien acute zorgnetwerken vormen samen het Landelijk Netwerk Acute Zorg (LNAZ).



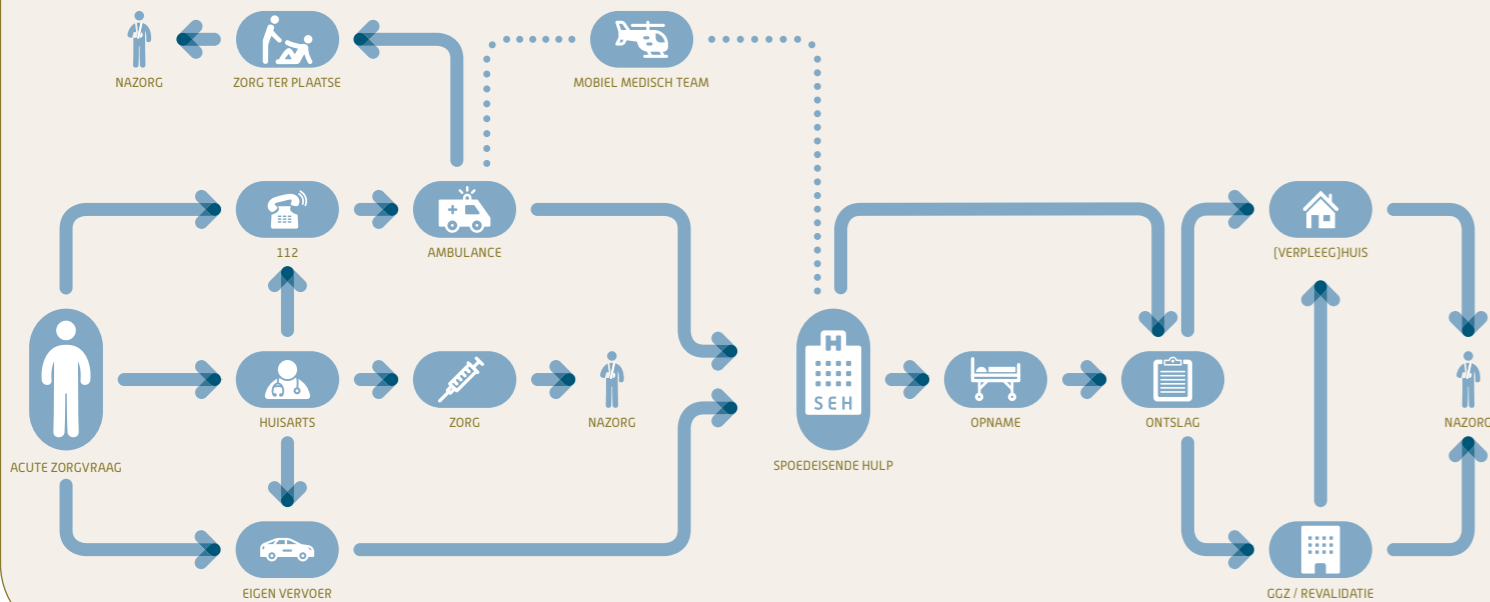
Regionaal Overleg Acute Zorgketen



Trauma en acute zorg

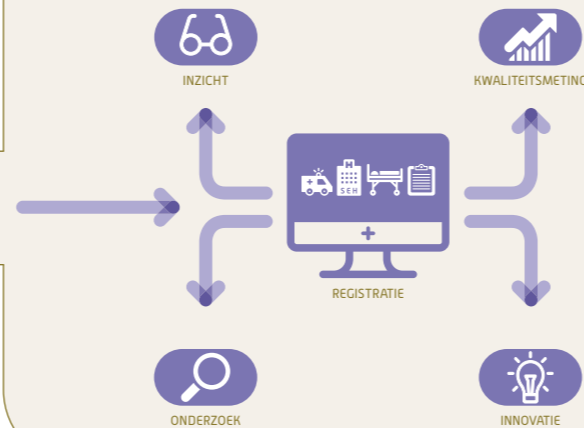
De patiënt met een acute zorgbehoefte krijgt zo snel mogelijk op de juiste plaats de best passende zorg in goede afstemming en samenwerking met de ketenpartners uit de regio. Door afspraken te maken en werkwijzen te uniformeren tussen betrokken ketenpartners streven we ernaar de beschikbaarheid, toegankelijkheid en kwaliteit van de

acute zorgketen te optimaliseren. Binnen de traumazorg en acute zorg vindt afstemming plaats over de organisatie en (medische) inhoud van de hele acute zorgketen en van specifieke spoedzorgstromen zoals: traumazorg, acute verloskunde, acute psychiatrie, acute cardiologie en acute neurologie.



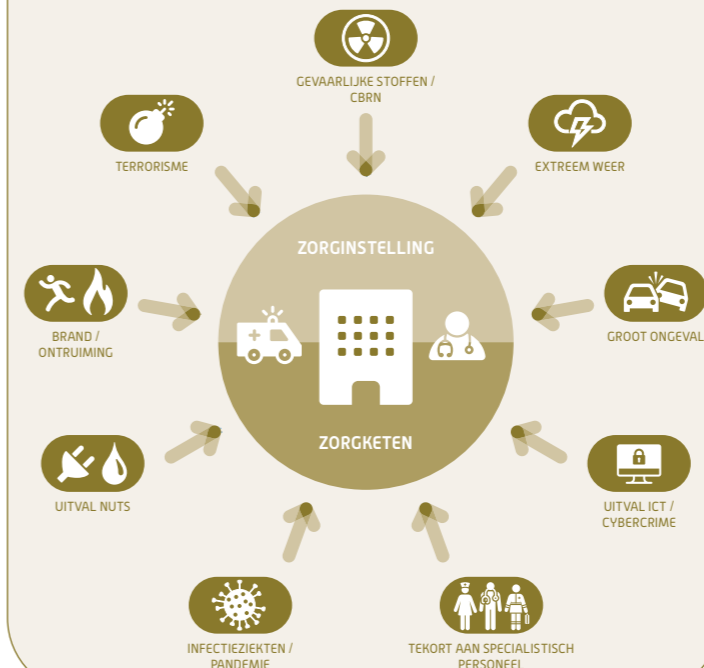
Registratie en onderzoek

Alle ziekenhuizen en ambulancediensten in Nederland nemen deel aan de Landelijke Traumaregistratie. NAZB coördineert de Regionale Traumaregistratie. Onderzoek is een belangrijke pijler. Zo doen we onderzoek naar belangrijke uitkomstenmaten voor traumazorg, zoals overleving en (patiëntgerapporteerd) herstel na een ongeval. Het doel is enerzijds inzicht te krijgen in de gevolgen van letsel en anderzijds de kwaliteit van zorg te meten, vergelijken en verbeteren.



Crisisbeheersing

Zorginstellingen moeten zelf én in ketenverband voorbereid zijn op rampen en crises die de bedrijfs- en zorgcontinuïteit bedreigen. NAZB adviseert en verzorgt opleidingen en trainingen op het gebied van risico- en crisismanagement en beheert de regionale stimuleringsgelden voor Opleiden, Trainen, Oefenen.



Volg ons!

Website

Via onze website www.nazb.nl volgt u de laatste ontwikkelingen binnen de acute zorg in Brabant. Ook vindt u hier de agenda met alle bijeenkomsten en trainingen die we organiseren.

Nieuwsbrief

Wilt u zich aanmelden voor de nieuwsbrief? Stuur dan een e-mail naar secretariaat@nazb.nl.

LinkedIn

Volg onze LinkedIn-pagina! Zo blijft u op de hoogte en in verbinding met de ketenpartners in Brabant.

Bezoekadres

Hilvarenbeekseweg 60
5022 GC Tilburg

Postadres

Postbus 90151
5000 LC Tilburg

Secretariaat

T 013 221 23 32
E secretariaat@nazb.nl
W www.nazb.nl
in Netwerk Acute
Zorg Brabant