

Tijdelijke opvang kwetsbare ouderen (TOKO)

NAZB

**Werkconferentie 'Vergrijzing vraagt om creativiteit
5 september 2019**

Erny Korsmit, adviseur netwerkzorg, Bravis Ziekenhuis

Wynanda Bogaerts, locatiemanager GRZ, TanteLouise

Annemieke Wijnja-Meijerink, zorgmanager SEH, Bravis Ziekenhuis

Project Spoedzorg WestWest



Wie zijn we

Annemieke

Wynanda

Erny

WHY

AM I HERE?

Huisarts bij de patiënt thuis (2016)



- mevrouw is gevallen
- dienstdoend huisarts heeft weinig info
- geen gebroken heup, maar beperkt mobiel
- geen mantelzorg
- geen crisisbed beschikbaar
- toch maar naar SEH



Zelfstandige ouderen zetten SEH onder druk

Samira Ahli

26:--

TERWIJL HUN AANTAL GROEIT EN ZORG HARDER NODIG IS DAN OOI

Spoedhulp voor ouderen in het gedrang

Brandbrief Regionale spoedzorg - de rek is er uit

Spoedeisende hulp overvol met kwetsbare ouderen



Spoedeisende Hulpafdelingen (SEH's) in ziekenhuizen hebben het steeds drukker en dat komt vooral door 65-plussers die zijn gevallen of te lang met hun klachten hebben rondgelopen. Dat is een direct gevolg van het feit dat ouderen langer thuis wonen. Dit concludeert fluent na een onderzoek onder 43 ziekenhuizen.





vaak geen ziekenhuisopname noodzakelijk

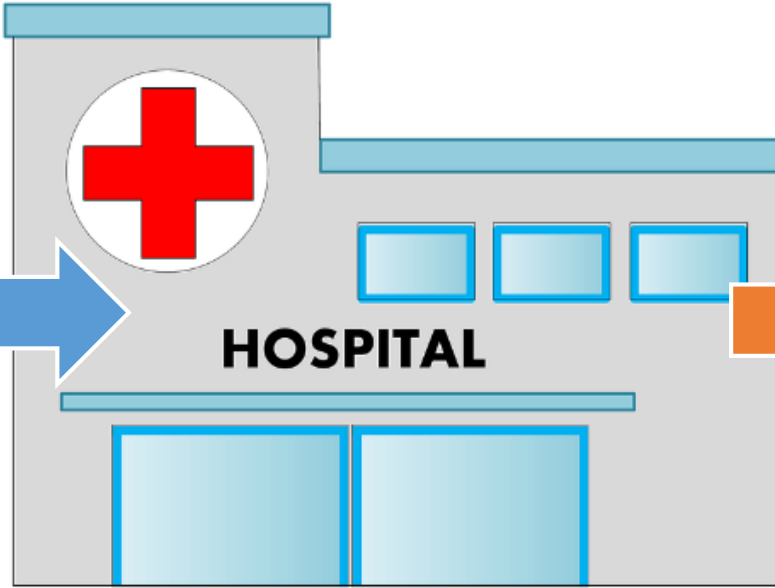
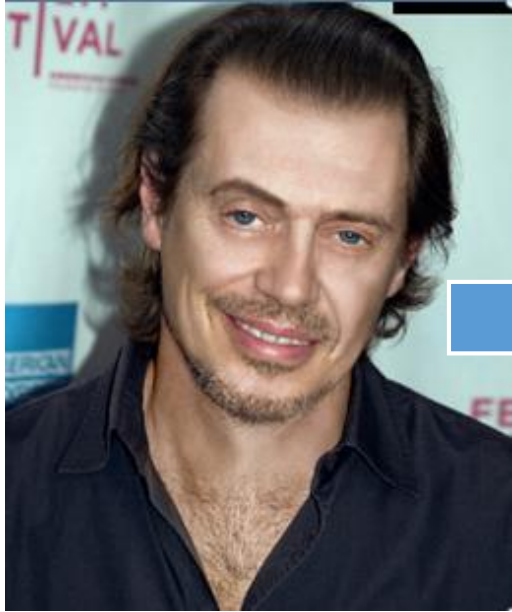
(lab: er is altijd wel iets te vinden)



‘Thuis wonen gaat echt niet meer’



medische molen
consulten diverse medisch specialisten
uitstroom naar VV&T lastig



1 à 2 patiënten per dag op SEH Bravis (2016)

**te lang uitgestelde zorgvraag
familie dwingt opname af
plotseling wegvallen sociaal netwerk**

**geen inzicht in crisisbedden in regio
geen regionale regie**



**Tot 2040 verdubbelt het aantal
alleenwonende tachtigplussers**

***Aantal 65+ groeit naar
4,8 miljoen (2040)***



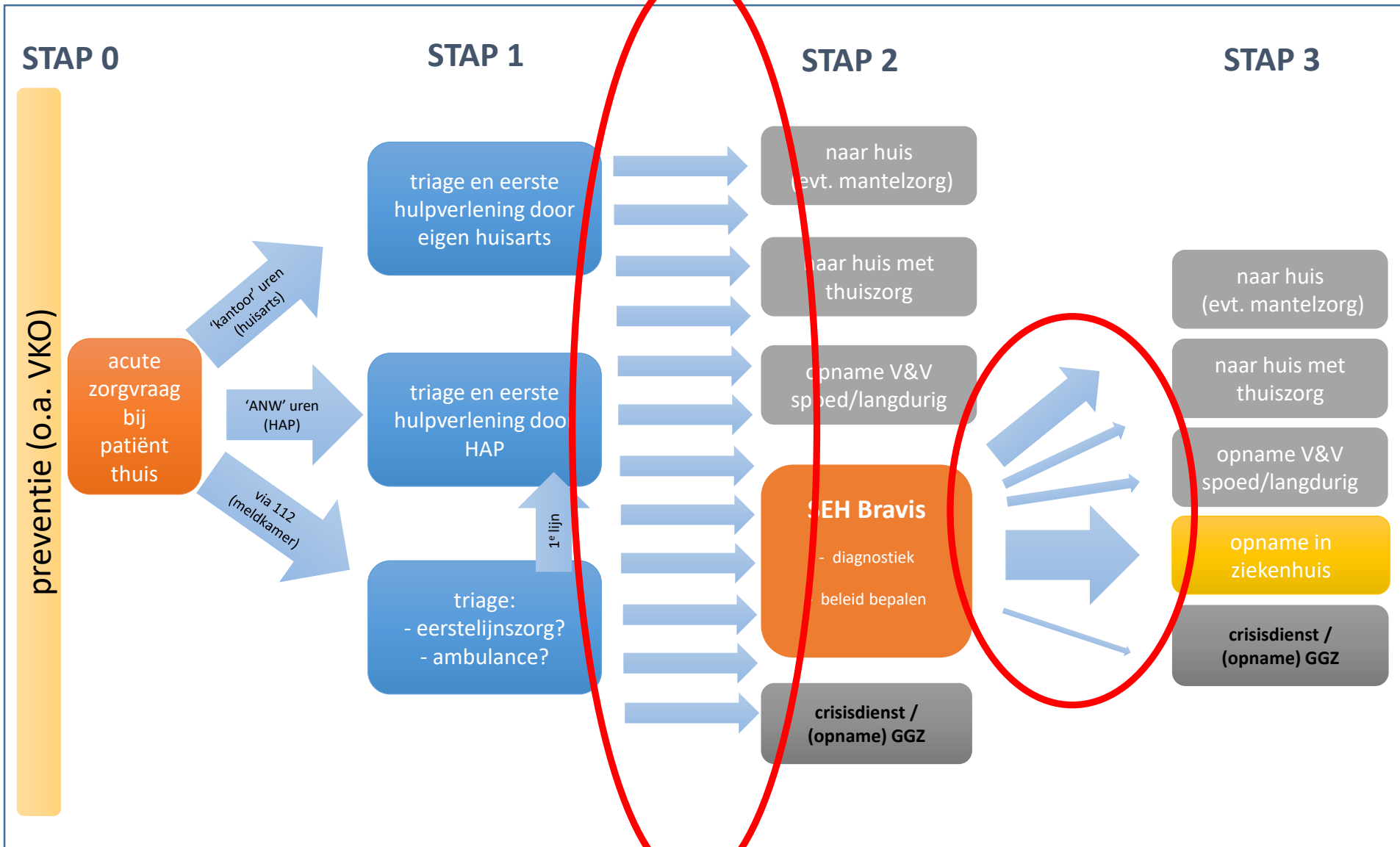
Maatschappelijke opdracht!



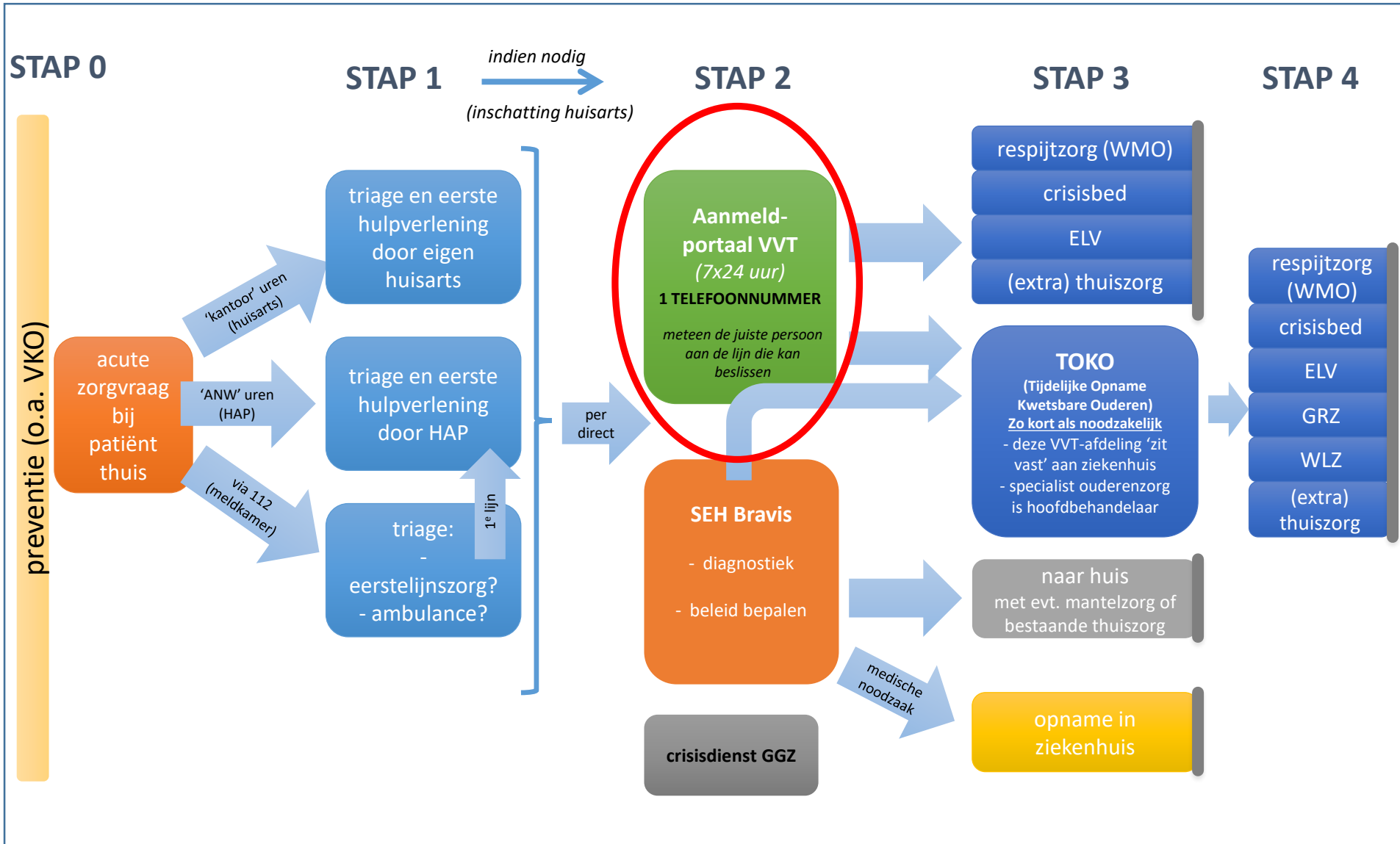
Doelstellingen (2017)

- 1) preventie: voorkomen dat de spoedsituatie zich voordoet
- 2) voorkomen onnodige ziekenhuisopname
- 3) zorgverlener heeft juiste info over beschikbare capaciteit
- 4) regionaal triagesysteem (beslisboom)
- 5) voorkomen van 'verstoppingen' in uitstroom

oud proces



nieuw proces



Aanmeldportaal

geïnspireerd op Breda

aanmeldportaal regelt spoedopvang

1 telefoonnummer voor heel westelijk West-Brabant

inzicht in regionale capaciteit spoedzorg ouderen

crisisbedden

ELV-bedden

7x24 uur

huisartsen en SEH-artsen kunnen bellen

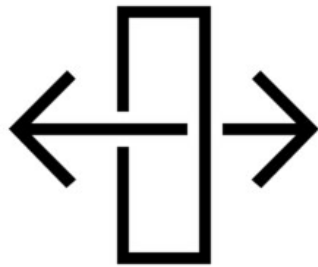
Triage (als de huisarts belt)



**Kan de oudere naar het toilet?
Kan de oudere in en uit bed?
Kan de oudere alarmeren?**

eenmaal NEE = opnemen

TOKO



georganiseerd door VVT

vast aan beide ziekenhuislocaties

geen patiëntenvervoer

maximaal 72 uur

VVT regelt vervolgzorg

ELV financiering

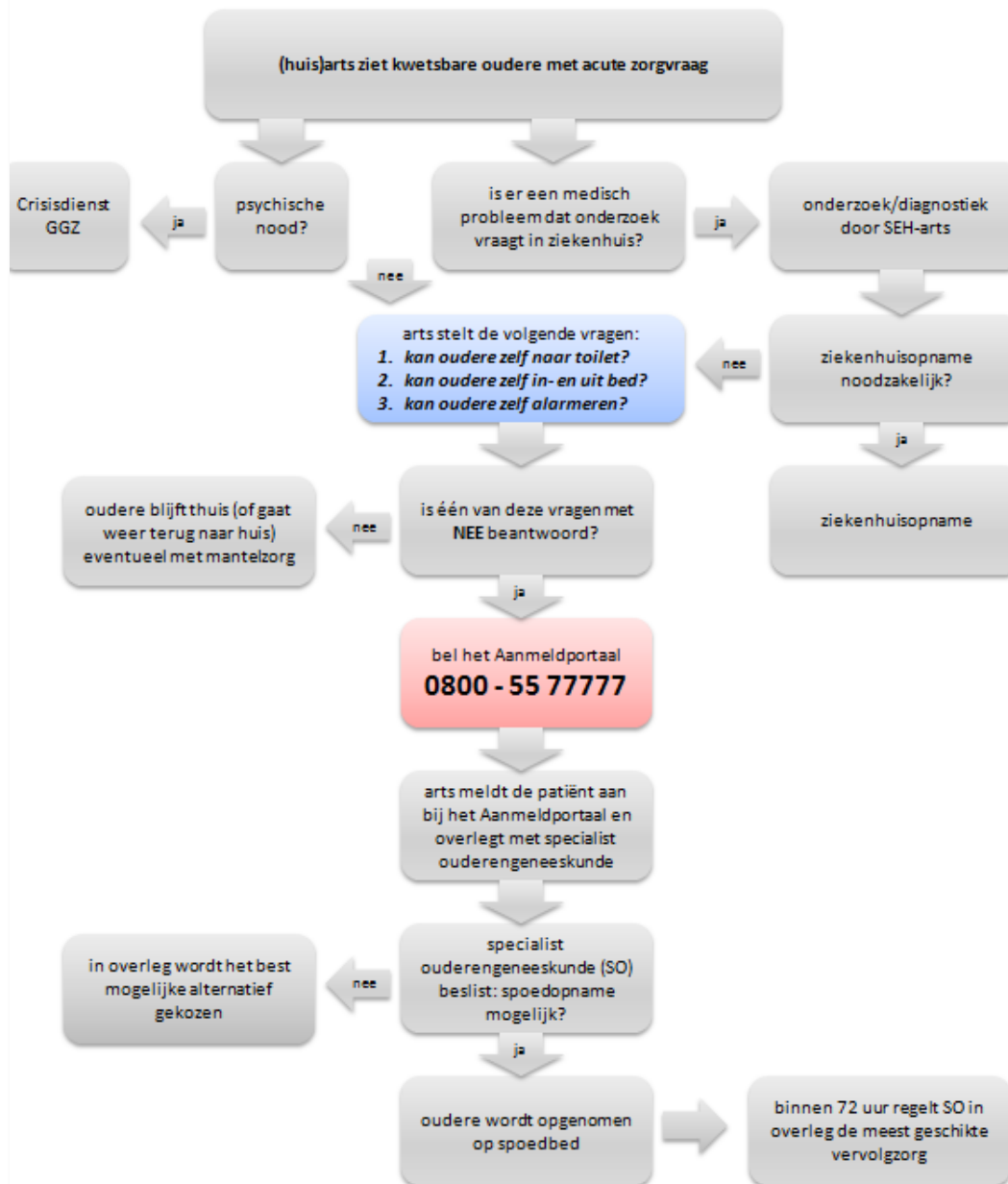


Groenhuysen

locatie Bergen
op Zoom

locatie
Roosendaal

Bravis
ziekenhuis



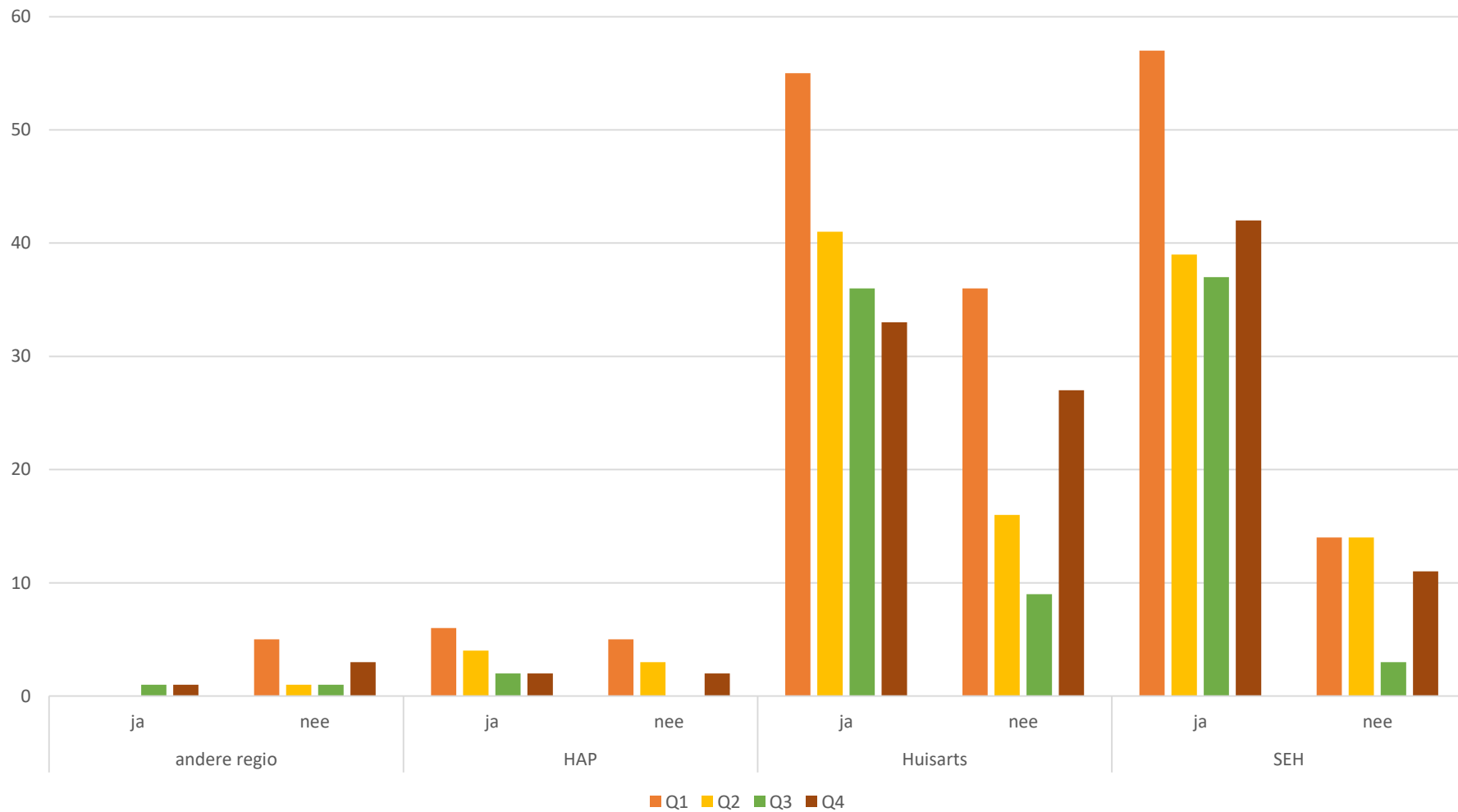
Resultaten 2018

507 aanmeldingen aanmeldportaal

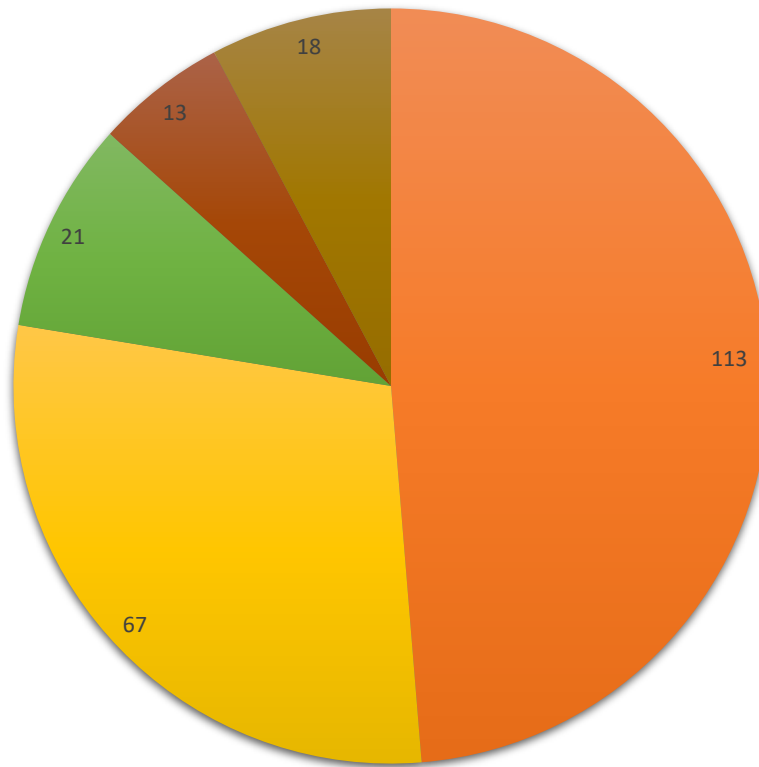
357 cliënten opgenomen op spoedbed vanuit
aanmeldportaal

aantal aanmeldingen tijdens ANW uren en
kantooruren zijn gelijk

Resultaten - herkomst



Resultaten - Uitstroom



■ huis ■ WLZ ■ GRZ ■ Ziekenhuis ■ overleden

Verbeterpunten / vervolg

afstemming blijven zoeken met elkaar

hoe houd je iedereen op de hoogte

doorontwikkelen aanmeldportaal

verbinding maken met andere projecten

PG